



ประกาศองค์การบริหารส่วนจังหวัดนครสวรรค์
เรื่อง การกำหนดระยะเวลาแล้วเสร็จของงาน
ประจำปี พ.ศ. ๒๕๕๘

อาศัยอำนาจตามมาตรา ๓๗ และ ๓๘ แห่งพระราชกฤษฎีกาว่าด้วยหลักเกณฑ์และวิธีการบริหารกิจการบ้านเมืองที่ดี พ.ศ. ๒๕๔๖ ที่กำหนดให้ส่วนราชการกำหนดระยะเวลาแล้วเสร็จของงาน แต่ละงาน และประกาศให้ประชาชนและข้าราชการทราบเป็นการทั่วไป ประกอบกับมติคณะรัฐมนตรี เมื่อวันที่ ๑๙ พฤษภาคม พ.ศ. ๒๕๕๖ เรื่อง การลดขั้นตอนและระยะเวลาการปฏิบัติราชการเพื่อประชาชน และตามหนังสือสั่งการที่ มท ๐๘๑๐.๓/๑๐๗๙๓ ลงวันที่ ๑๙ กันยายน ๒๕๕๖ และหนังสือสั่งการที่ มท ๐๘๑๐.๓/ว ๔๔๒๒ ลงวันที่ ๒๒ ธันวาคม ๒๕๕๖ องค์การบริหารส่วนจังหวัดนครสวรรค์ จึงปรับปรุงประกาศองค์การบริหารส่วนจังหวัดนครสวรรค์ เรื่อง การลดขั้นตอนและระยะเวลาการปฏิบัติราชการเพื่อประชาชนประจำปี พ.ศ. ๒๕๕๗ เดิม และออกประกาศกำหนดระยะเวลาแล้วเสร็จของงาน ประจำปี ๒๕๕๘ ดังต่อไปนี้

ข้อ ๑ ประกาศนี้เรียกว่า "ประกาศองค์การบริหารส่วนจังหวัดนครสวรรค์ เรื่อง การกำหนดระยะเวลาแล้วเสร็จของงาน พ.ศ. ๒๕๕๘" ให้ยกเลิกประกาศองค์การบริหารส่วนจังหวัดนครสวรรค์ เรื่อง การกำหนดระยะเวลาแล้วเสร็จของงาน ประจำปี พ.ศ. ๒๕๕๗ ลงวันที่ ๒ กรกฎาคม ๒๕๕๗ และใช้ประกาศนี้แทน

ข้อ ๒ ประกาศนี้ให้ใช้บังคับตั้งแต่วันประกาศเป็นต้นไป

ข้อ ๓ ระยะเวลาการดำเนินการแล้วเสร็จของงานให้เป็นไปตามรายละเอียด ที่ปรากฏแนบ

ท้ายประกาศนี้

ทั้งนี้ จึงประกาศให้ทราบโดยทั่วกัน

ประกาศ ณ วันที่ ๑๕ พฤษภาคม พ.ศ. ๒๕๕๘

(นายไกรสิน สีสป่าจารย์)

ปลัดองค์การบริหารส่วนจังหวัดนครสวรรค์ ปฏิบัติหน้าที่
นายกองค์การบริหารส่วนจังหวัดนครสวรรค์

แนบท้ายประกาศ

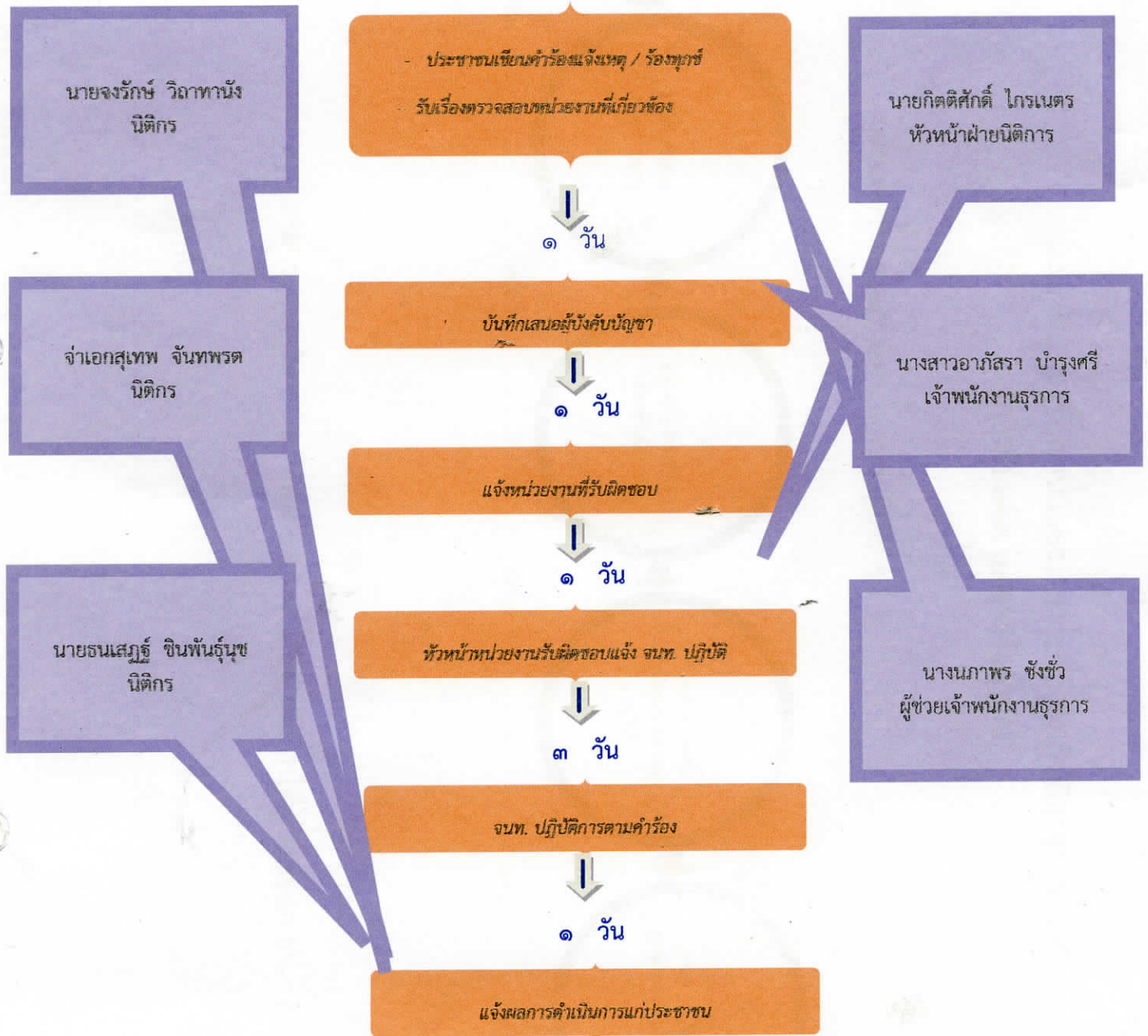
องค์การบริหารส่วนจังหวัดนครสวรรค์ เรื่อง การกำหนดระยะเวลาแล้วเสร็จของงาน ประจำปี พ.ศ.๒๕๕๘

ลงวันที่ ๑๕ พฤษภาคม ๒๕๕๘

| ลำดับ ที่ | งานบริการ | ระยะเวลาการให้บริการ | | หมายเหตุ |
|--------------|---|---|---|---|
| | | เดิม ปี ๒๕๕๗ | ปรับลด ปี ๒๕๕๘ | |
| ๑ | การรับแจ้งเรื่องราวร้องทุกข์ | ๖ ขั้นตอน/แจ้งตอบรับ การดำเนินการให้ผู้ ร้องเรียนทราบภายใน ๗ วัน | คงเดิม | รักษามาตรฐาน ระยะเวลาการ ให้บริการ |
| ๒ | การจัดเก็บภาษีบำรุงองค์การบริหารส่วนจังหวัด จากผู้เข้าพักโรงแรม | ๔ ขั้นตอน ๓ นาที/ ราย | คงเดิม | รักษามาตรฐาน ระยะเวลาการ ให้บริการ |
| ๓ | งานสนับสนุนน้ำอุปโภค-บริโภค | ๔ ขั้นตอน /๓ ชั่วโมง / ราย | ๓ ขั้นตอน / ๒ ชั่วโมง ๕๐ นาที/ราย | จัดทำโครงการ ลดขั้นตอนการ ทำงาน ๑ โครงการ |
| ๔ | งานช่วยเหลือสาธารณภัย | ๓ ขั้นตอน/ทันที | คงเดิม | รักษามาตรฐาน ระยะเวลาการ ให้บริการ |
| ๕ | การรับผู้สูงอายุเข้าสถานสงเคราะห์ | ๓ ขั้นตอน ๓ วัน ๓๐ นาที /ราย | คงเดิม | รักษามาตรฐาน ระยะเวลาการ ให้บริการ |
| ๖ | งานชุดเจาะบ่อบาดาล | ๔ ขั้นตอน ๓๖ วัน/บ่อ | คงเดิม | รักษามาตรฐาน ระยะเวลาการ ให้บริการ |
| ๗ | งานจัดเก็บค่าใช้บริการสถานีขนส่งผู้โดยสารอำเภอ ลาดยาว | ๓ ขั้นตอน ๓ นาที/ ราย | คงเดิม | รักษามาตรฐาน ระยะเวลาการ ให้บริการ |
| ๘ | งานตรวจสอบการมาใช้สิทธิ์เลือกตั้งสมาชิกสภา องค์การบริหารส่วนจังหวัดนครสวรรค์หรือ นายก องค์การบริหารส่วนจังหวัดนครสวรรค์ | ๕ ขั้นตอน ๑๐ นาที/ ราย | คงเดิม | รักษามาตรฐาน ระยะเวลาการ ให้บริการ |
| ๙ | งานด้านการท่องเที่ยวบึงบอระเพ็ด ๑) การจองห้องพักรวม ๒) การเข้าชมการแสดงต่างๆ ๓) การใช้ห้องประชุม | ๓ ขั้นตอน ๓ วัน/ราย ๓ ขั้นตอน ๓ วัน/ราย ๓ ขั้นตอน ๓ วัน/ราย | คงเดิม คงเดิม คงเดิม | รักษามาตรฐาน ระยะเวลาการ ให้บริการ |
| ๑๐ | งานบริการติดตั้งเครื่องสูบน้ำ | ๖ ขั้นตอน ๓ วัน | คงเดิม | รักษามาตรฐาน ระยะเวลาการ ให้บริการ |
| ๑๑ | งานบริการเครื่องจักรกลและยานพาหนะ | ๔ ขั้นตอน ๒ วัน/ราย | คงเดิม | รักษามาตรฐาน ระยะเวลาการ ให้บริการ |
| ๑๒ | การจัดเก็บภาษีบำรุงองค์การบริหารส่วนจังหวัด ๑) งานจัดเก็บภาษีน้ำมัน (ก๊าซ) ๒) งานจัดเก็บภาษียาสูบ | ๔ ขั้นตอน ๓ นาที/ ราย ๔ ขั้นตอน ๓ นาที/ ราย | คงเดิม คงเดิม | รักษามาตรฐาน ระยะเวลาการ ให้บริการ |

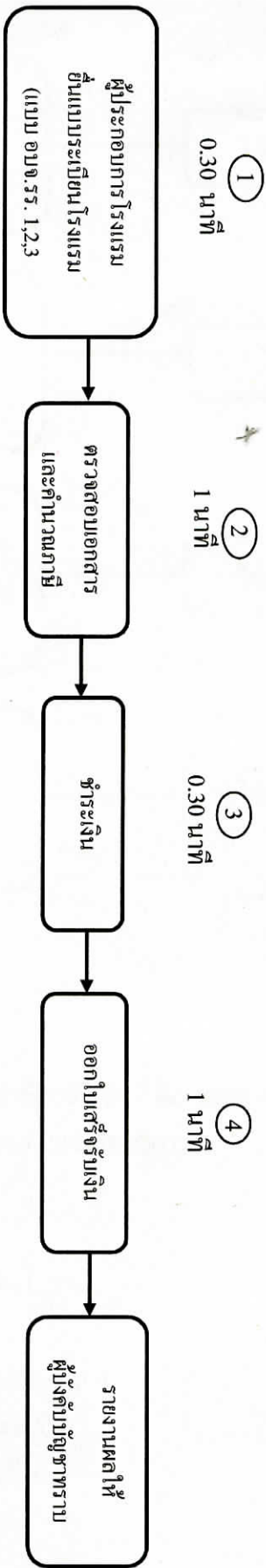
| ลำดับ ที่ | งานบริการ | ระยะเวลาการให้บริการ | | หมายเหตุ |
|--------------|--|---|----------------------------|--|
| | | เดิม ปี ๒๕๕๗ | ปรับลด ปี ๒๕๕๘ | |
| ๑๓ | งานขอใช้สถานที่ร้านค้าภายในบึงบอระเพ็ด | ๔ ขั้นตอน ๖ วัน/ราย | คงเดิม | รักษามาตรฐาน ระยะเวลาการ ให้บริการ |
| ๑๔ | งานก่อสร้าง ปรับปรุง สำนักงาน หรืออาคาร | ๖ ขั้นตอน ๑๘ วัน / ราย | คงเดิม | รักษามาตรฐาน ระยะเวลาการ ให้บริการ |
| ๑๕ | ๑) งานบริการขอใช้ครุภัณฑ์สำนักงาน (โต๊ะ เก้าอี้) ๒) งานขอใช้อาคารสถานที่ | ๔๐ นาที/ราย ๓๕ นาที/ราย | คงเดิม คงเดิม | รักษามาตรฐาน ระยะเวลาการ ให้บริการ |
| ๑๖ | งานเผยแพร่ประชาสัมพันธ์ข้อมูลเกี่ยวกับแหล่ง ท่องเที่ยวในจังหวัดนครสวรรค์(แผ่นพับแหล่ง ท่องเที่ยวและหนังสือแนะนำร้านอาหาร) ๑) กรณีติดต่อเป็นหนังสือราชการ ๒) กรณีติดต่อด้วยตนเอง | ๓ ขั้นตอน ๑ วัน ๒ ชั่วโมง /ราย ๓ ขั้นตอน ๑๐ นาที / ราย | คงเดิม คงเดิม | รักษามาตรฐาน ระยะเวลาการ ให้บริการ |
| ๑๗ | งานเผยแพร่ประชาสัมพันธ์ข้อมูลเกี่ยวกับ สถานศึกษาในสังกัดองค์การบริหารส่วนจังหวัด นครสวรรค์ ๑) การเผยแพร่ประชาสัมพันธ์ข้อมูลเกี่ยวกับ สถานศึกษาในสังกัดองค์การบริหารส่วนจังหวัด นครสวรรค์ ๒) งานรับสมัครนักเรียนของสถานศึกษาในสังกัด องค์การบริหารส่วนจังหวัดนครสวรรค์ | ๓ ขั้นตอน ๓๐ นาที/ราย ๑ ชั่วโมง/ราย | คงเดิม คงเดิม | รักษามาตรฐาน ระยะเวลาการ ให้บริการ |
| ๑๘ | งานรณรงค์ป้องกันโรคไข้เลือดออก | - | ๕ ขั้นตอน ๓ ชั่วโมง/ราย | สำรวจเพิ่มเติม |
| ๑๙ | งานขอใช้สถานที่ทั่วไปภายในโครงการพัฒนา บึงบอระเพ็ด | - | ๒ ขั้นตอน ๓ วัน/ราย | สำรวจเพิ่มเติม |
| ๒๐ | งานขอใช้ห้องประชุมบัวหลวง ศาลาประชาคม หอประชุมสภาองค์การบริหารส่วนจังหวัด นครสวรรค์ | - | ๓ ขั้นตอน ๓๕ นาที/ราย | สำรวจเพิ่มเติม |

แผนภูมิการรับแจ้งเรื่องราวร้องทุกข์



สรุป กระบวนการให้บริการ ๖ ขั้นตอน แจ้งตอบรับดำเนินการให้ผู้ร้องเรียนภายใน ๗ วัน

แผนภูมิการแสดงขั้นตอนการให้บริการการจัดเก็บค่าธรรมเนียมบำรุงองค์การบริหารส่วนจังหวัด จากผู้เข้าพักโรงแรม



รวม 4 ขั้นตอนใช้เวลา 3 นาที

เจ้าหน้าที่ผู้รับผิดชอบ

- | | |
|------------------------------|------------------------------------|
| 1. นางสาวฉวี เจริญพูนพาณิชย์ | หัวหน้าฝ่ายเร่งรัดและจัดเก็บรายได้ |
| 2. นางจันทร์เพ็ญ ศาสตรศรี | นักวิชาการคลัง 6 ว |
| 3. นางถิษณา พรหมหนองโคก | เจ้าพนักงานการเงินและบัญชี 6 ว |
| 4. นางสไบเพชร แซ่กกล้า | เจ้าพนักงานการเงินและบัญชี 3 |
| 5. นางนิศาชล เกษมสุข | เจ้าหน้าที่การเงินและบัญชี 4 |

แผนภูมิการสนับสนุนน้ำอุปโภค บริโภค

รับเรื่อง/คำร้อง/ตรวจสอบ
ประสานงาน ๓๐ นาที

ส.อ. กรกช พรหมมา
เจ้าพนักงานป้องกันและบรรเทา
สาธารณภัย ๔



เสนอผู้บังคับบัญชา
พิจารณาสั่งการ ๕๐ นาที

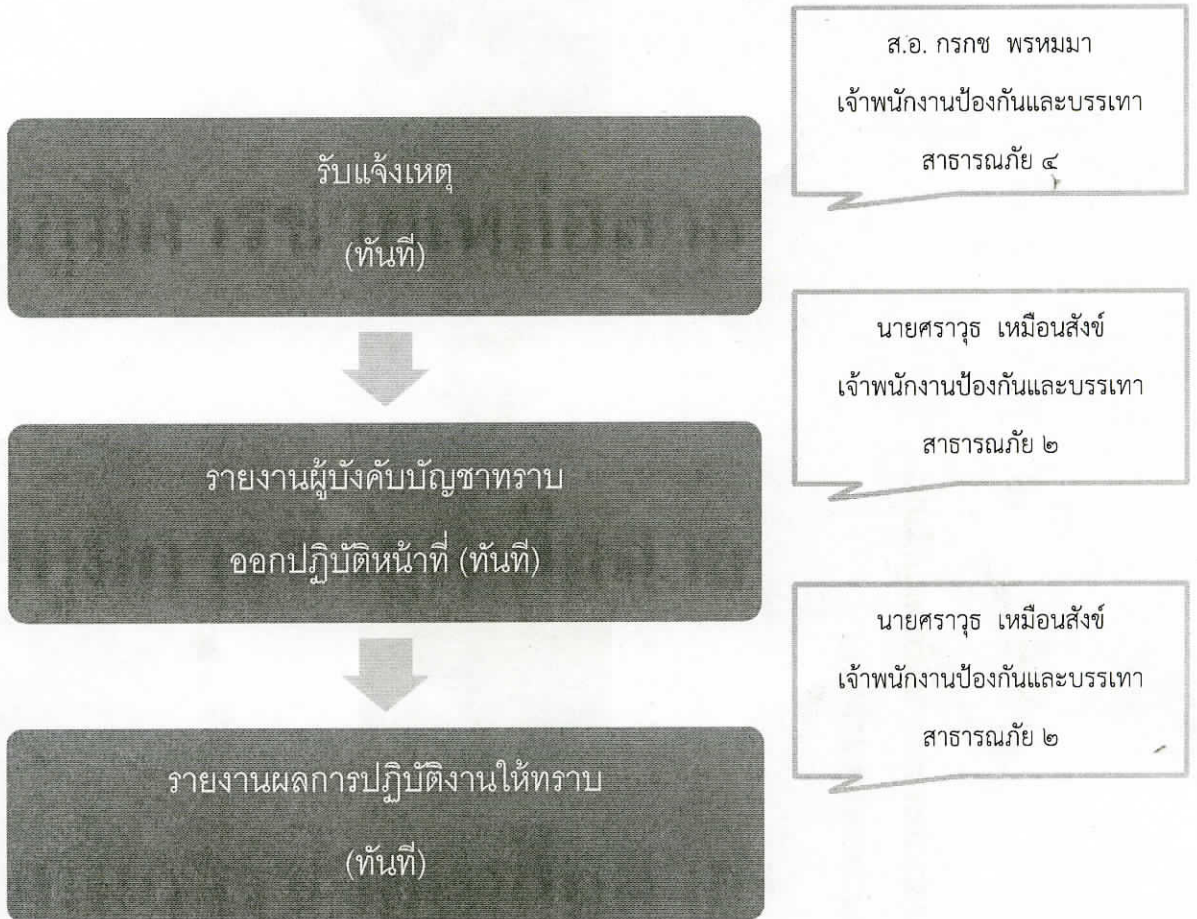
จ.ส.อ. ธานินท์ ไลยเจริญ
เจ้าพนักงานป้องกันและบรรเทา
สาธารณภัย ๕



แจ้งผู้ร้องขอทราบ
ดำเนินการภายใน ๑ ชั่วโมง ๓๐ นาที

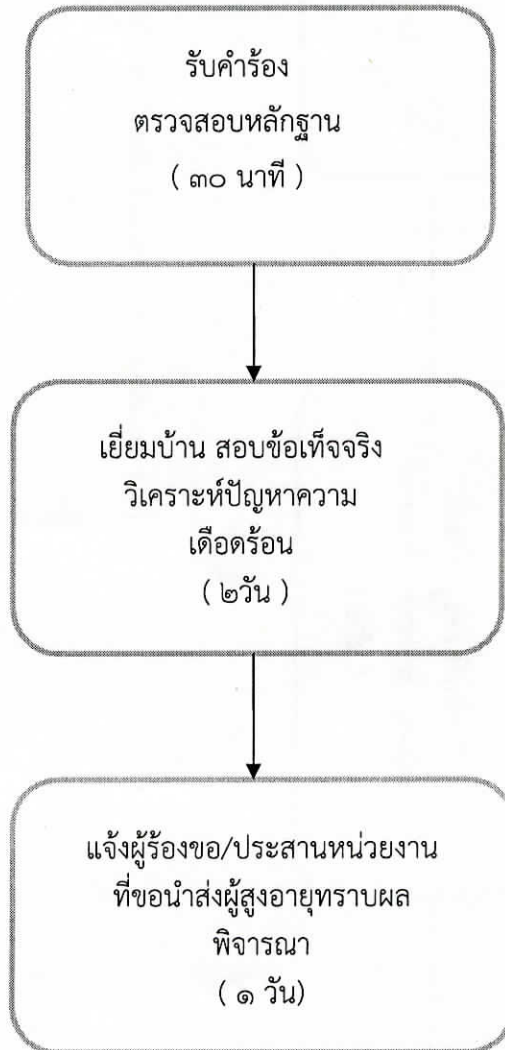
จ.ส.อ. ธานินท์ ไลยเจริญ
เจ้าพนักงานป้องกันและบรรเทา
สาธารณภัย ๕

แผนภูมิการช่วยเหลือสาธารณภัย



ผังขั้นตอนการปฏิบัติงาน

การให้บริการรับสมัครเข้ารับบริการสถานสงเคราะห์คนชราอนิคมเขาบ่อแก้ว



เจ้าหน้าที่ผู้รับผิดชอบ
นางสาวระพีพรรณ ทนันทชัย
ตำแหน่ง พนักงานพิมพ์ดีด ชั้น ๓

แผนภูมิการเจาะบ่อน้ำบาดาล

รับคำร้อง
(ทันที)

นายศราวุธ เหมือนสังข์
เจ้าพนักงานป้องกันและบรรเทา
สาธารณภัย ๒



ตรวจสอบสถานที่ แจ้งผู้ร้องขอทราบเข้าหลักเกณฑ์หรือไม่เข้าหลักเกณฑ์ (๑ วัน)

นายเสด็จ สีแดง
พนักงานขับเครื่องจักรกลขนาดกลาง



ผู้ขออนุญาตขุดเจาะน้ำบาดาลจากทรัพยากรธรรมชาติและสิ่งแวดล้อมนครสวรรค์ (นอกการควบคุม) (๓๐ วัน)

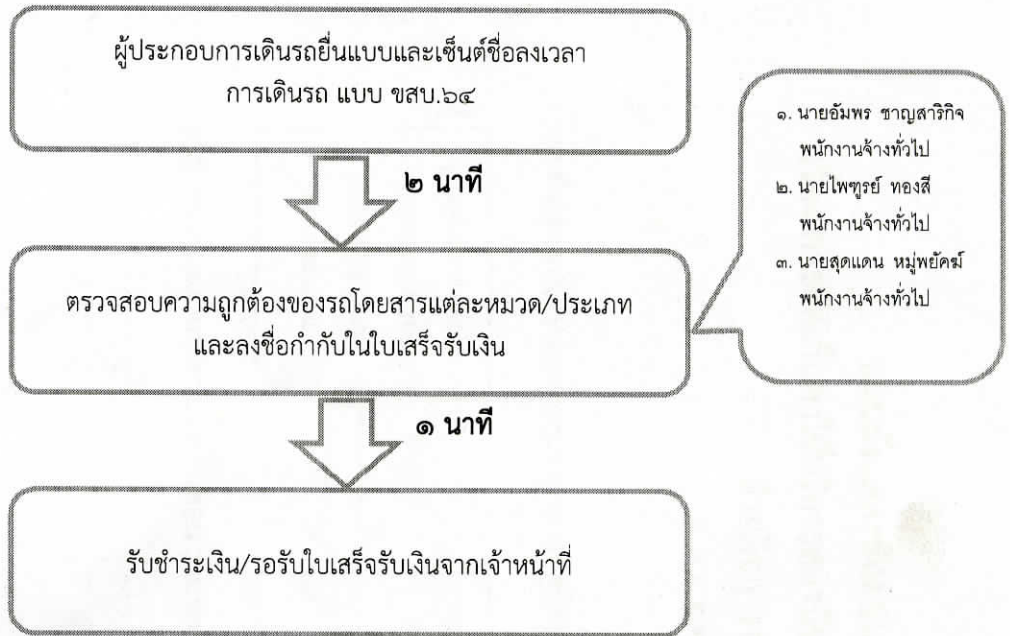
นายบรรจง เปรมจิต
นายช่างโยธา ศว



เข้าแผนและดำเนินการขุดเจาะตามลำดับ
(๓ - ๕ วัน/บ่อ)

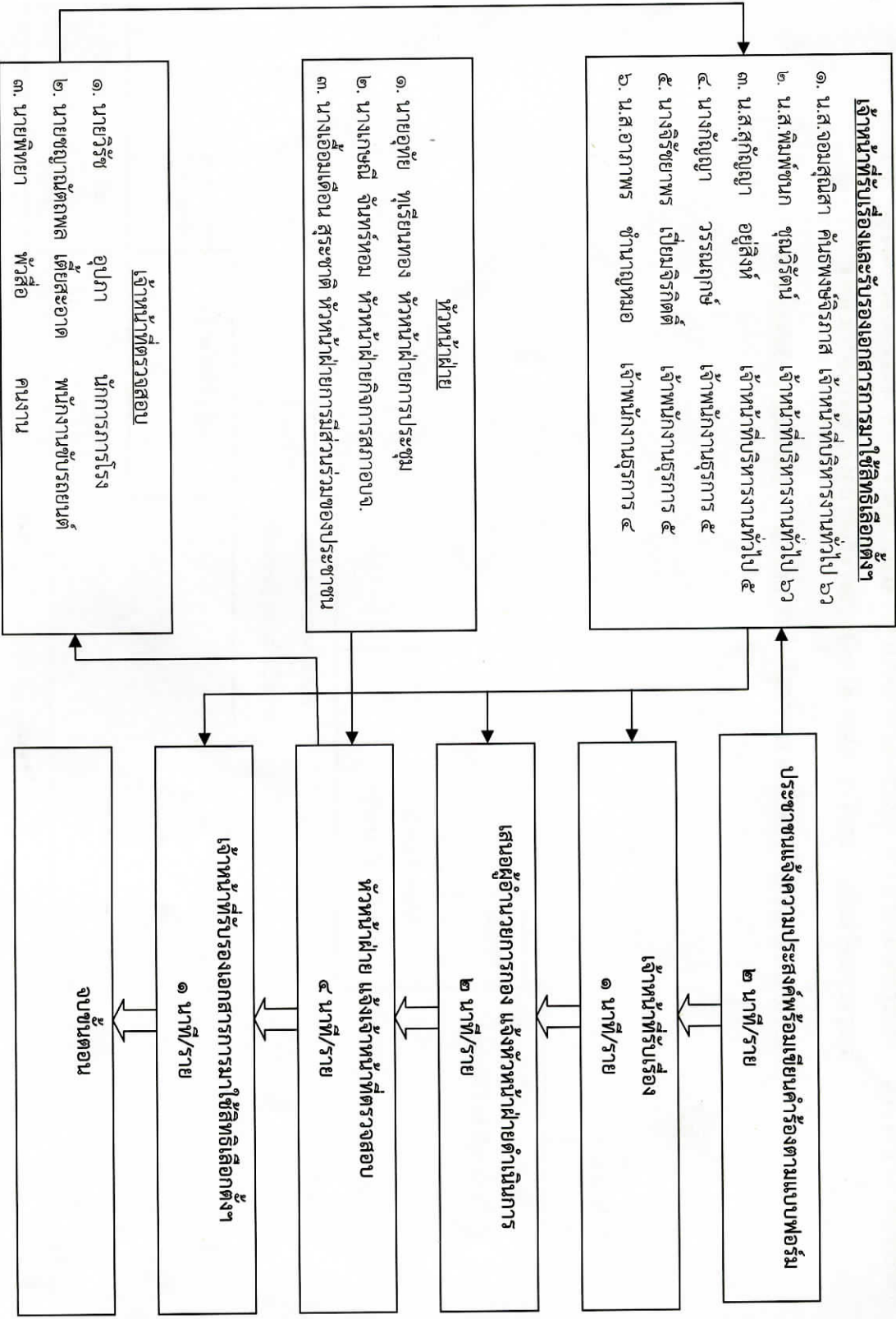
นายบรรจง เปรมจิต
นายช่างโยธา ศว
ชุดพนักงานขุดเจาะบ่อน้ำบาดาล
จำนวน ๗ คน

แผนภูมิการจัดเก็บค่าใช้บริการสถานีขนส่งผู้โดยสารอำเภอลาดยาว จังหวัดนครสวรรค์



สรุป กระบวนการบริการ ๓ ขั้นตอน รวมระยะเวลา ๓ นาที

แผนภูมิงานตรวจสอบการมาใช้สิทธิเลือกตั้งสมาชิกสภาองค์การบริหารส่วนจังหวัดนครสวรรค์ หรือนายกองค์การบริหารส่วนจังหวัดนครสวรรค์



เจ้าหน้าที่รับเรื่องและรับรองเอกสารการมาใช้สิทธิเลือกตั้งฯ

- น.ส.จอมสุคนิศา คัมภพพงษ์จิรภาส เจ้าหน้าที่บริหารงานทั่วไป ๖ว
- น.ส.พิมพ์ชนก ชุณวีรัตน์ เจ้าหน้าที่บริหารงานทั่วไป ๖ว
- น.ส.สุกัญญา อยู่สิงห์ เจ้าหน้าที่บริหารงานทั่วไป ๕
- นางกัญญา วรรณฤกษ์ เจ้าหน้าที่งานธุรการ ๕
- นางจิรชยาพร เปี่ยมจิรภิตต์ เจ้าหน้าที่งานธุรการ ๕
- น.ส.อภาพร ชุณานัญมอ เจ้าหน้าที่งานธุรการ ๕

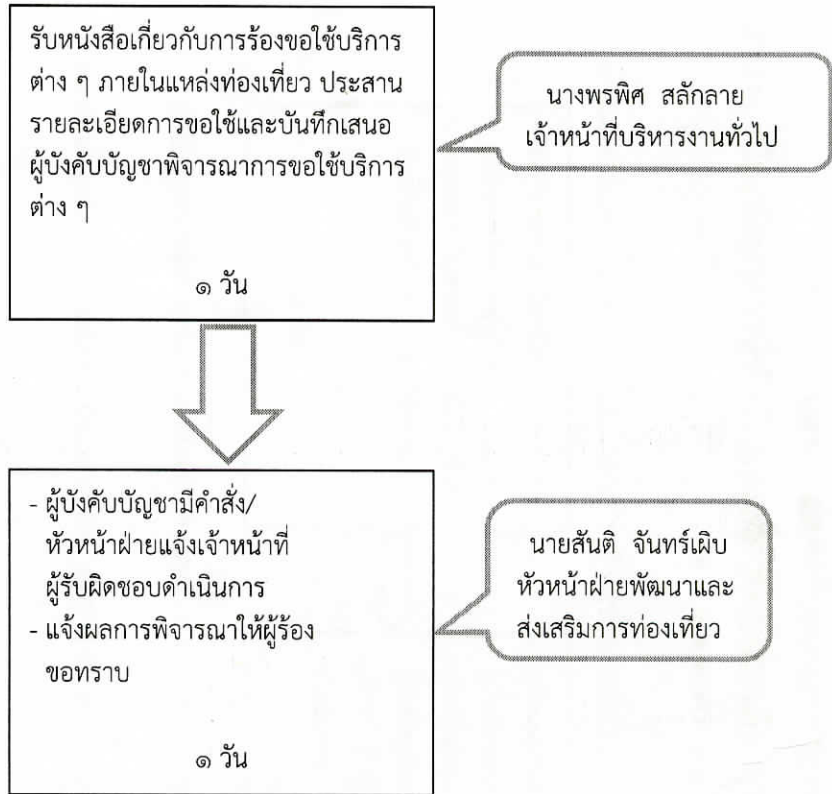
หัวหน้าฝ่าย

- นายอุทัย ทวียนต์ทอง หัวหน้าฝ่ายการประชุม
- นางเกษณี จันทร์หอม หัวหน้าฝ่ายกิจการสาธารณะ
- นางเอี่ยมเตือน สุธระชาติ หัวหน้าฝ่ายการมีส่วนร่วมของประชาชน

เจ้าหน้าที่ตรวจสอบ

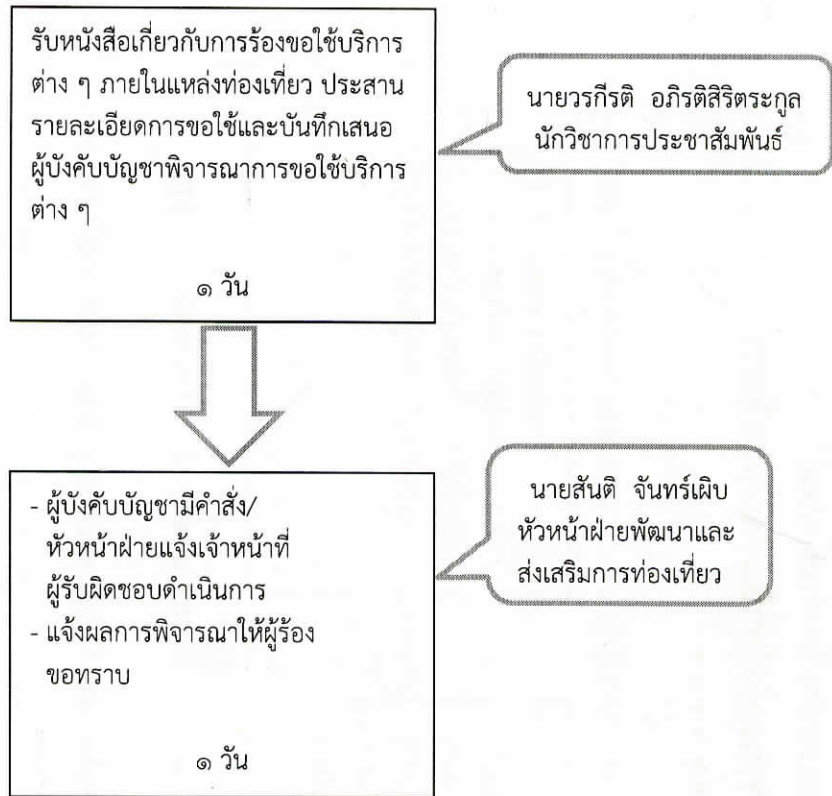
- นายวิรัช อุบภา นักการภารโรง
- นายชญาณัตถพล เตียสะอาด พนักงานขับรถยนต์
- นายพิพทยา พัวสี้อ คนงาน

แผนภูมิการร้องท้วงติงอาคารที่พักนักท่องเที่ยวบึงบอระเพ็ด ภายในโครงการพัฒนาบึงบอระเพ็ด ด้านการท่องเที่ยว



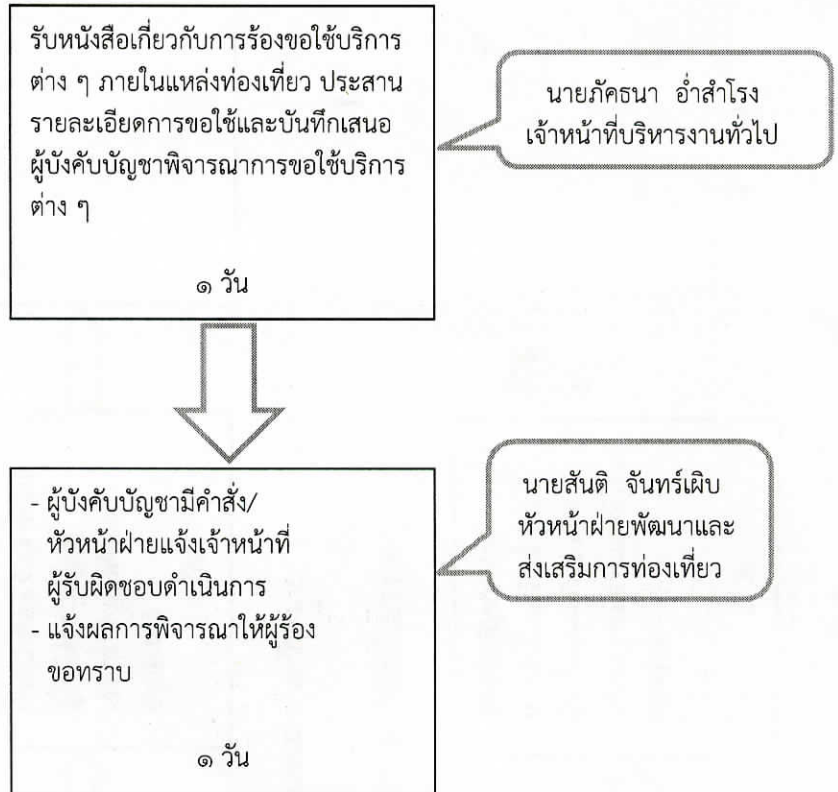
สรุป กระบวนการบริการ ๒ ขั้นตอน รวมระยะเวลา ๒ วัน

แผนภูมิการเข้าชงกิจกรรมภายในโครงการพัฒนาบึงบอระเพ็ด ด้านการท่องเที่ยว



สรุป กระบวนการบริการ ๒ ขั้นตอน รวมระยะเวลา ๒ วัน

แผนภูมิการใช้ห้องประชุม อาคารเอนกประสงค์ สัมมนาและจัดนิทรรศการบึงบอระเพ็ด ภายในโครงการพัฒนาบึงบอระเพ็ด ด้านการท่องเที่ยว



สรุป กระบวนการบริการ ๒ ขั้นตอน รวมระยะเวลา ๒ วัน

แผนภูมิขั้นตอนการปฏิบัติราชการ งานติดตั้งเครื่องสูบน้ำ

นายธนวัฒน์ สุขเกษม
ตำแหน่ง นายช่างเครื่องกล ๔

องค์กรปกครองส่วนท้องถิ่นแจ้งเหตุ/ประชาชนเขียนคำร้อง



นายธนวัฒน์ สุขเกษม
ตำแหน่ง นายช่างเครื่องกล ๔

ฝ่ายเครื่องจักรกลรับเรื่องร้องทุกข์ ลงรับที่
สำนักปลัดฯ ตรวจสอบกับส่วนราชการที่เกี่ยวข้อง



นางสาวอาศิญา สรสิทธิ์
ตำแหน่ง ผู้ช่วยเจ้าหน้าที่บันทึกข้อมูล

กองช่างรับเรื่องส่งต่อฝ่ายเครื่องจักรกล



นายธนวัฒน์ สุขเกษม
ตำแหน่ง นายช่างเครื่องกล ๔

บันทึกเสนอผู้บังคับบัญชา



นายธนวัฒน์ สุขเกษม
ตำแหน่ง นายช่างเครื่องกล ๔

เจ้าหน้าที่ปฏิบัติงานติดตั้งเครื่องสูบน้ำ



แจ้งผลการดำเนินงาน
กับองค์กรปกครองส่วนท้องถิ่นอื่น/ประชาชน

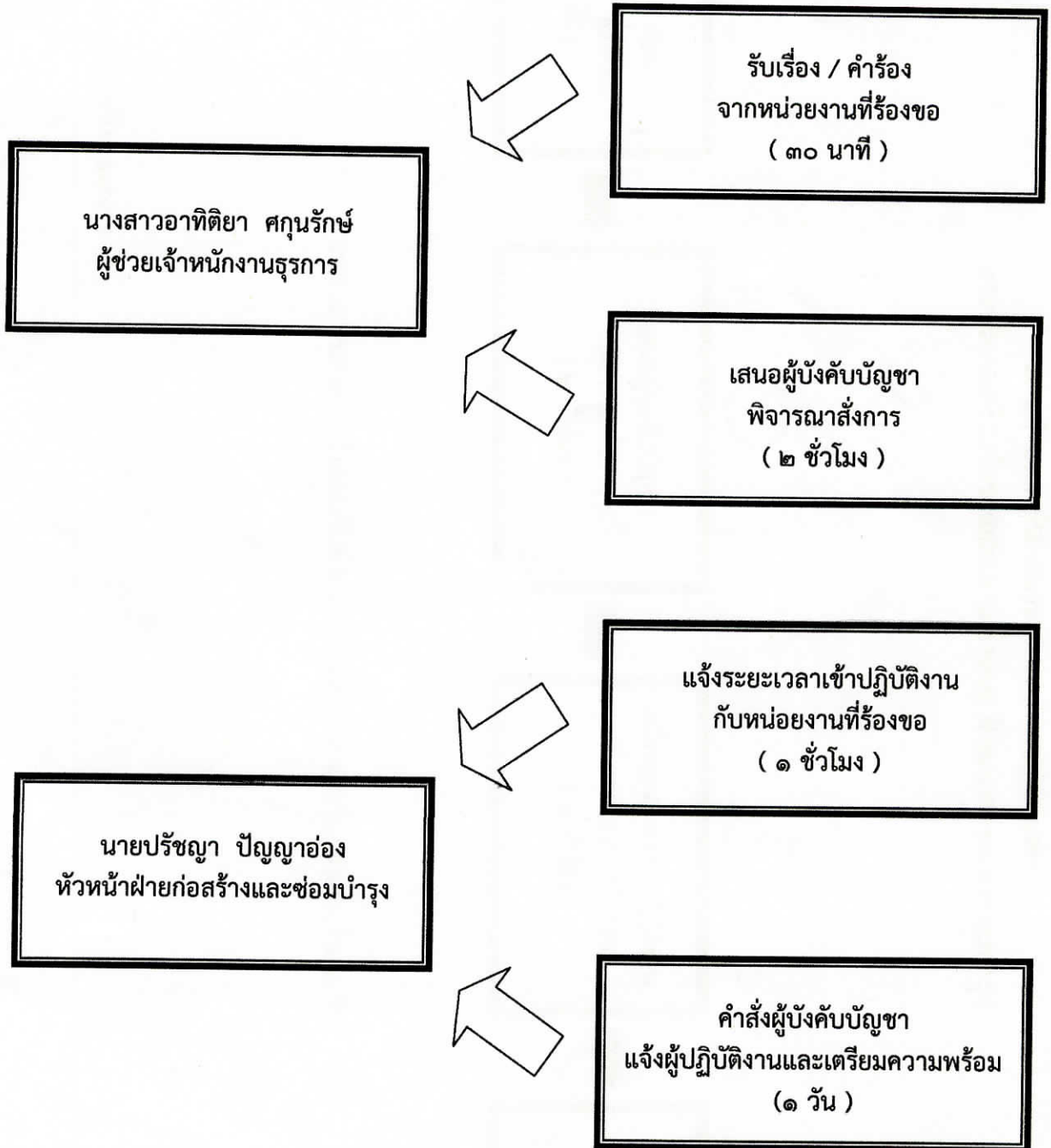
๑ วัน

๑ วัน

๑ วัน

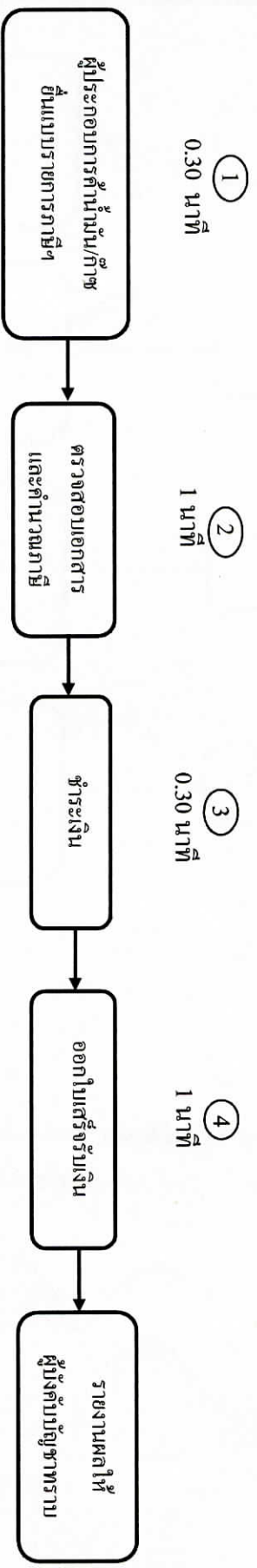
สรุป ขั้นตอนการปฏิบัติงาน ๖ ขั้นตอน แจ้งตอบรับดำเนินการภายใน ๓ วัน

แผนภูมิแสดงขั้นตอนระยะเวลาการปฏิบัติราชการ
งานบริการเครื่องจักรกลและยานพาหนะ ฝ่ายก่อสร้างและซ่อมบำรุง
ข้อมูล ณ วันที่ ๔ กุมภาพันธ์ ๒๕๕๘



สรุป กระบวนการบริการ ๔ ขั้นตอน แจ้งตอบรับดำเนินการให้หน่วยงานผู้ร้องขอภายใน ๒ วัน

แผนปฏิบัติการแสดงขั้นตอนการให้บริการการชดเชยภาษีบำรุงองค์การบริหารส่วนจังหวัด จากการค้าข้ามวัน/ข้าม

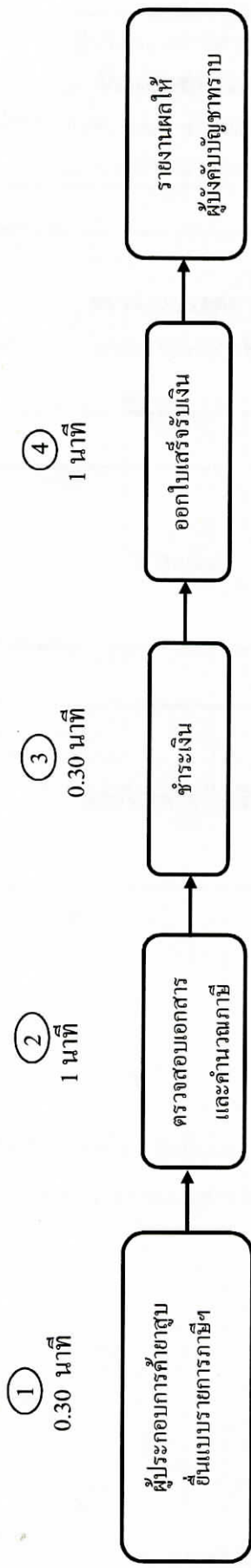


รวม 4 ขั้นตอนใช้เวลา 3 นาที

เจ้าหน้าที่ผู้รับผิดชอบ

- | | |
|------------------------------|------------------------------------|
| 1. นางสาวฉวี เจริญพูนพาณิชย์ | หัวหน้าฝ่ายเร่งรัดและจัดเก็บรายได้ |
| 2. นางจันทร์เพ็ญ ศาสตร์ศรี | นักวิชาการคลัง 6 ว |
| 3. นางลัดดาพร พรหมหนองโคก | เจ้าพนักงานการเงินและบัญชี 6 ว |
| 4. นางสไบเพชร แซ่จตุล้า | เจ้าพนักงานการเงินและบัญชี 3 |
| 5. นางนิศาชล เกษมสุข | เจ้าหน้าที่การเงินและบัญชี 4 |

แผนภูมิการแสดงขั้นตอนการให้บริการการจัดเก็บภาษีบำรุงองค์การบริหารส่วนจังหวัด จากการค้ายาสูบ

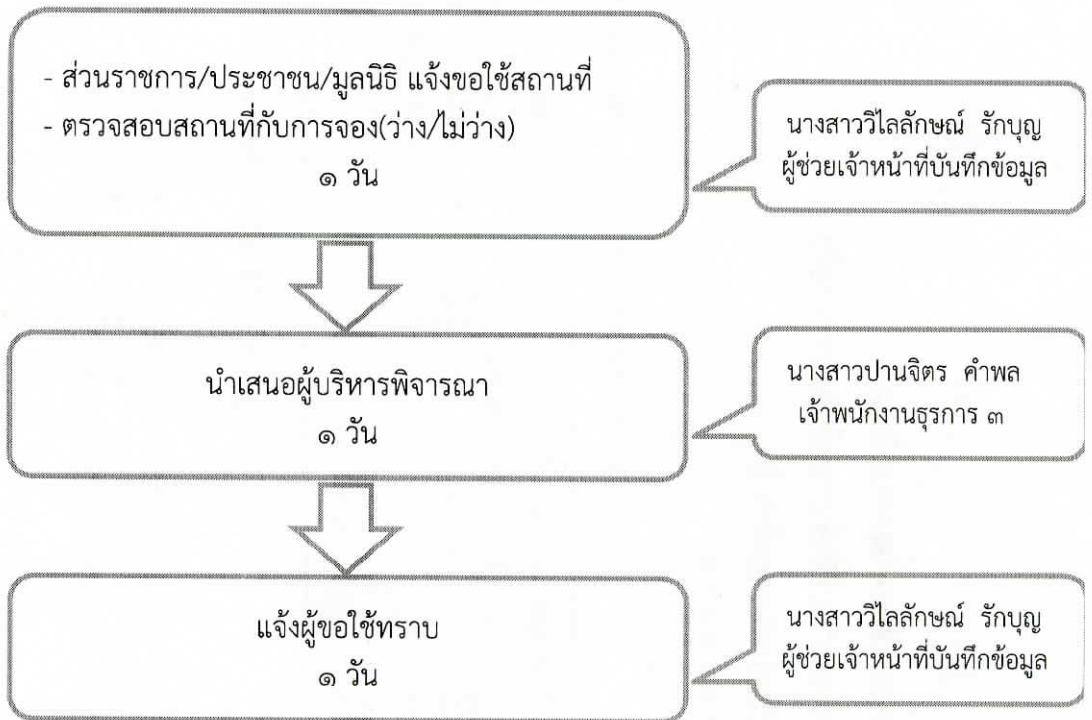


รวม 4 ขั้นตอนใช้เวลา 3 นาที

เจ้าหน้าที่ผู้รับผิดชอบ

- | | |
|-----------------------------|------------------------------------|
| 1. นางสาววิ เจริญพูนพาณิชย์ | หัวหน้าฝ่ายเร่งรัดและจัดเก็บรายได้ |
| 2. นางจันทร์เพ็ญ ศาสตรศรี | นักวิชาการคลัง 6 ว |
| 3. นางลักขณา พรหมหนองโคก | เจ้าพนักงานการเงินและบัญชี 6 ว |
| 4. นางสาวไพบร แจ็งกล้า | เจ้าพนักงานการเงินและบัญชี 3 |
| 5. นางนิศาสล เกษนุช | เจ้าหน้าที่การเงินและบัญชี 4 |

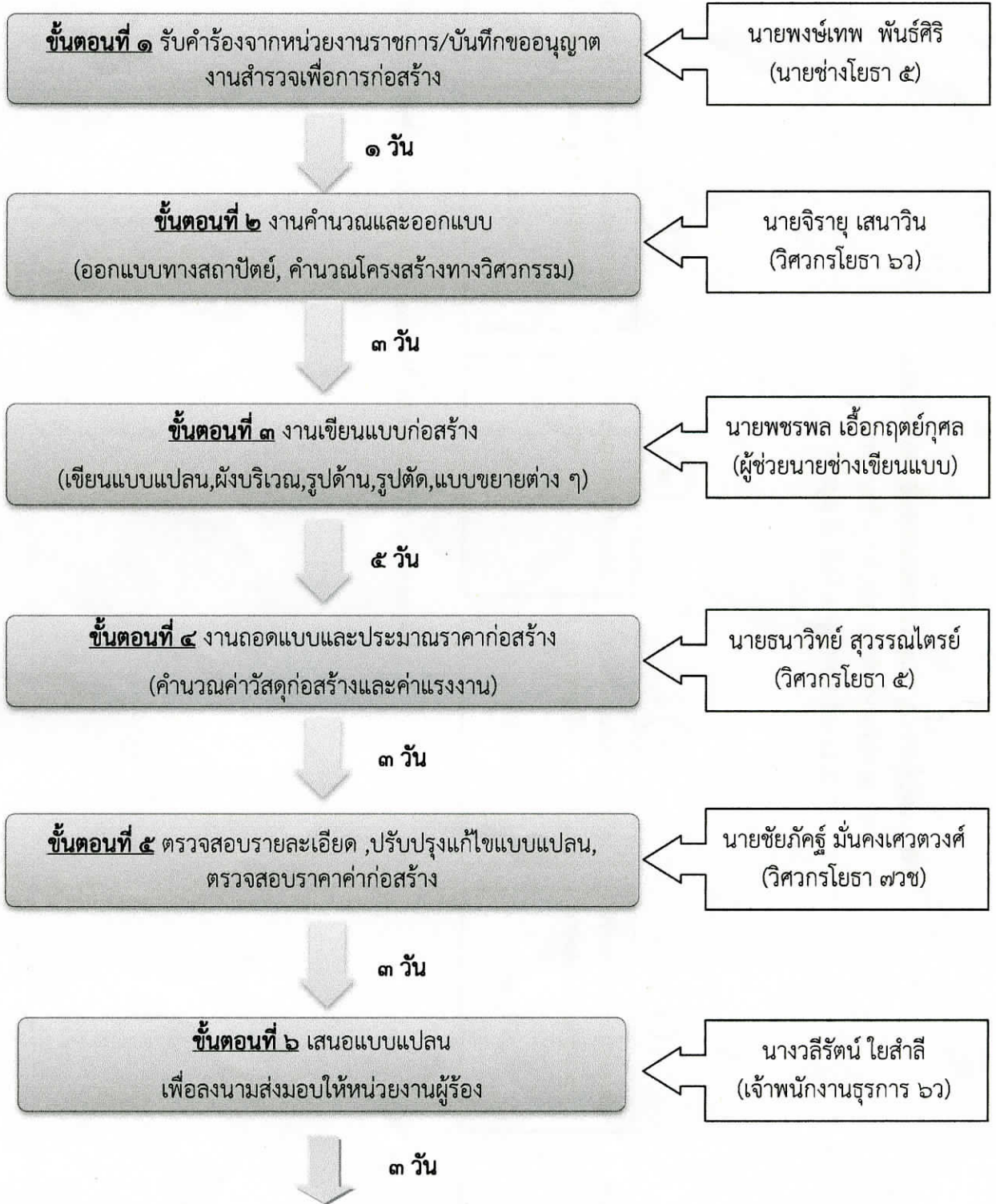
แผนภูมิการขอใช้สถานที่(ร้านค้า) ขององค์การบริหารส่วนจังหวัดนครสวรรค์



สรุป กระบวนการบริการ ๓ ขั้นตอน รวมระยะเวลา ๓ วัน

แผนปฏิบัติงานก่อสร้าง/ปรับปรุง สำนักงานหรืออาคาร

(ข้อมูล ณ วันที่ ๔ กุมภาพันธ์ ๒๕๕๘)

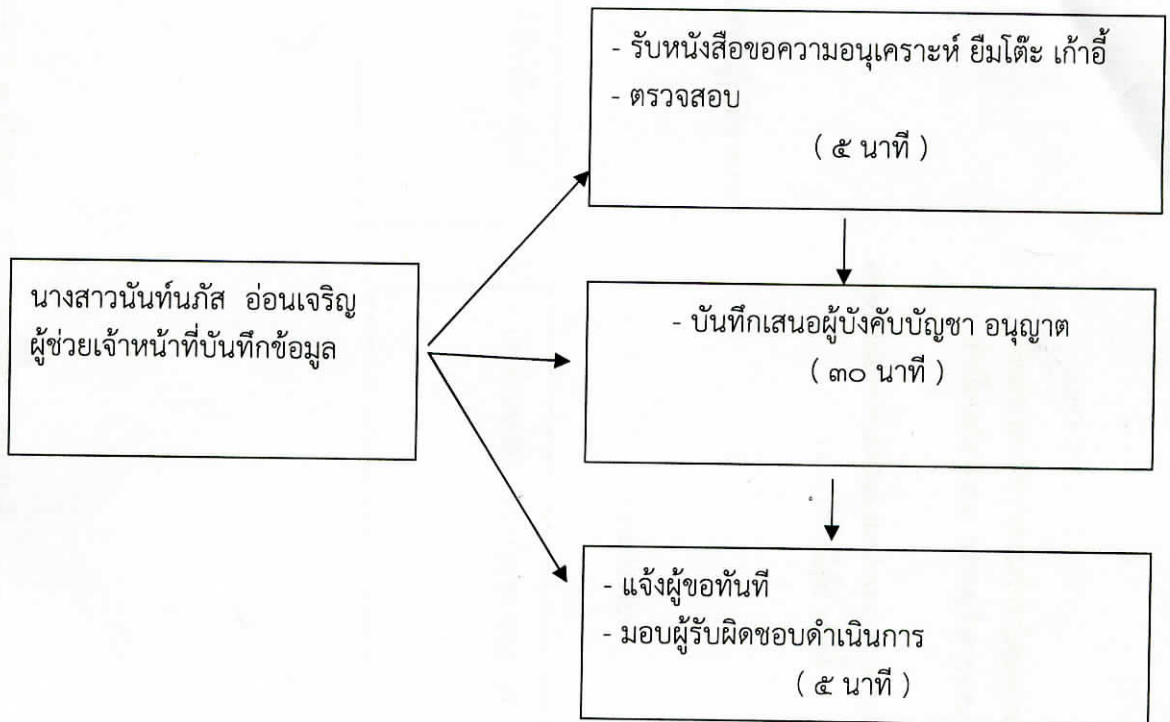


แจ้งผลการดำเนินการให้แก่หน่วยงานที่ขอความอนุเคราะห์งานก่อสร้าง/ปรับปรุงสำนักงาน

สรุป กระบวนการบริการ ๖ ขั้นตอน รวมระยะเวลา ๑๘ วัน (เหมาะสมไม่มีการเปลี่ยนแปลง)

องค์การบริหารส่วนจังหวัดนครสวรรค์
ส่วนราชการสำนักปลัด อบจ.

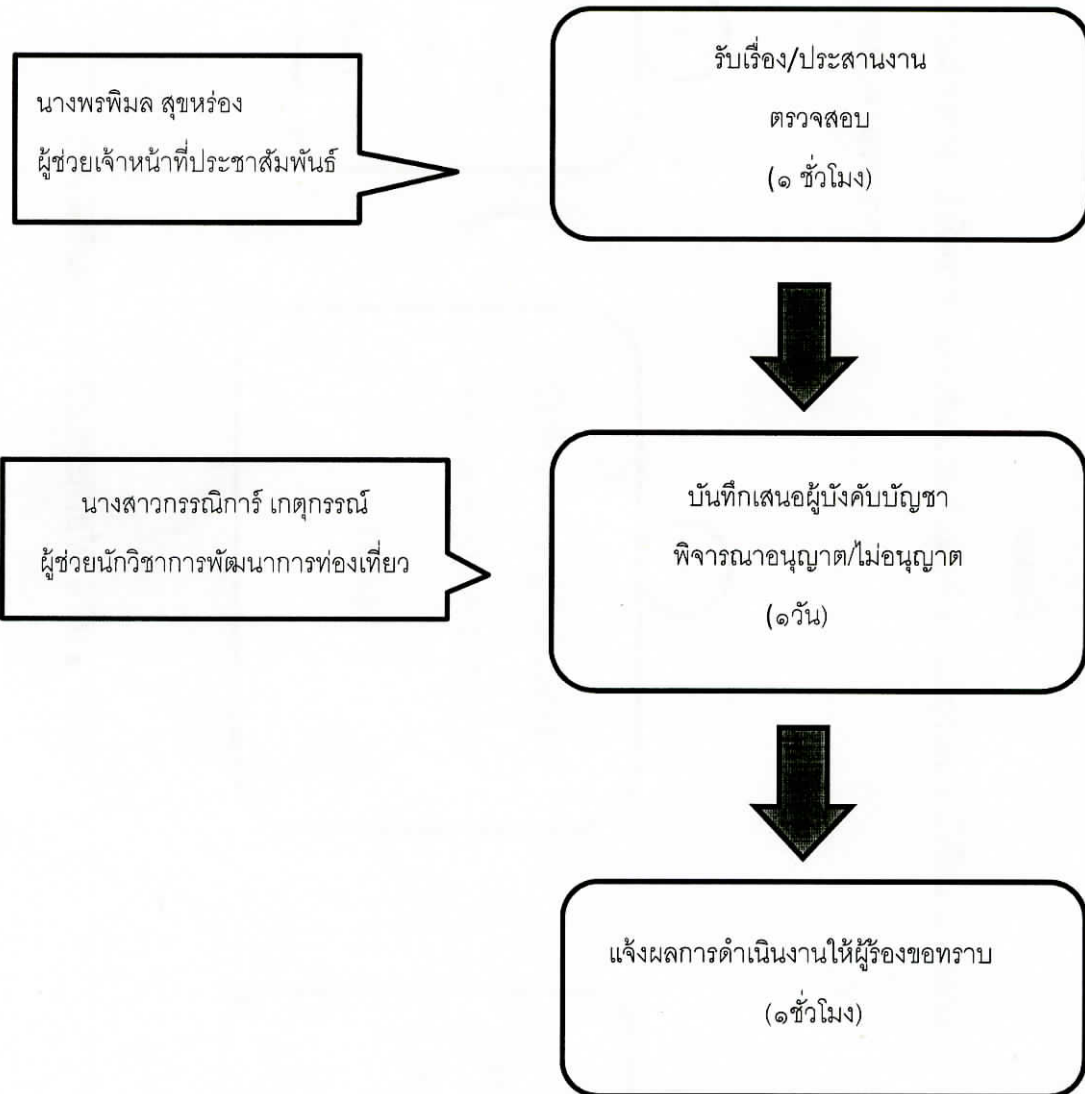
แผนภูมิขั้นตอนการปฏิบัติงานขอใช้โต๊ะ เก้าอี้



แผนปฏิบัติงานเผยแพร่ประชาสัมพันธ์ข้อมูลเกี่ยวกับแหล่งท่องเที่ยวในจังหวัดนครสวรรค์

กรณีผู้ขอรับบริการประสานผ่านทางหนังสือราชการ (เช่น แผ่นพับแหล่งท่องเที่ยวและหนังสือ

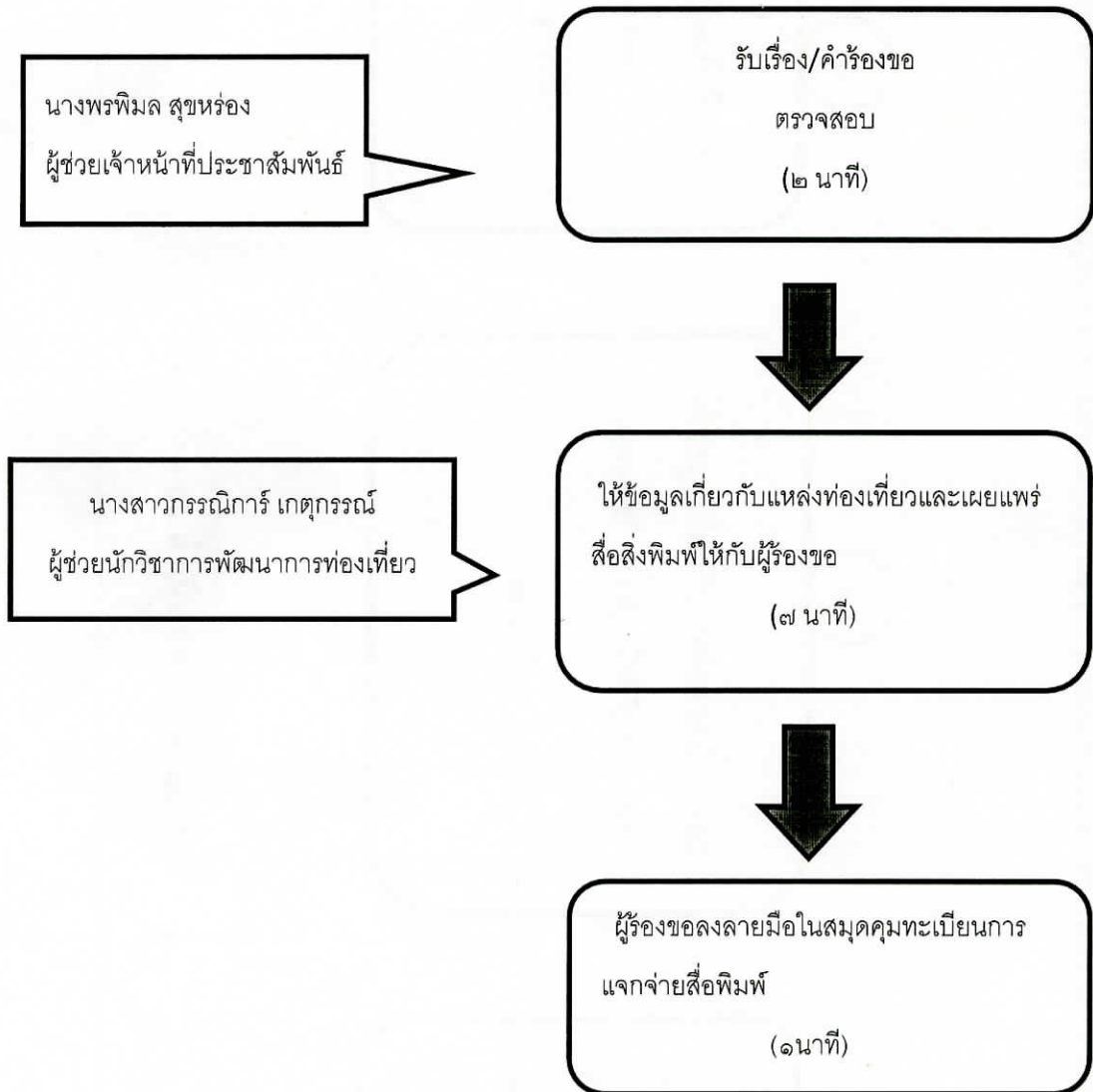
แนะนำร้านอาหาร) โดยขอรับการสนับสนุนเป็นจำนวนมาก



สรุป กระบวนการบริการ ๓ ขั้นตอน ดำเนินการภายใน ๑ วัน ๒ ชั่วโมง

แผนปฏิบัติงานเผยแพร่ประชาสัมพันธ์ข้อมูลเกี่ยวกับแหล่งท่องเที่ยวในจังหวัดนครสวรรค์

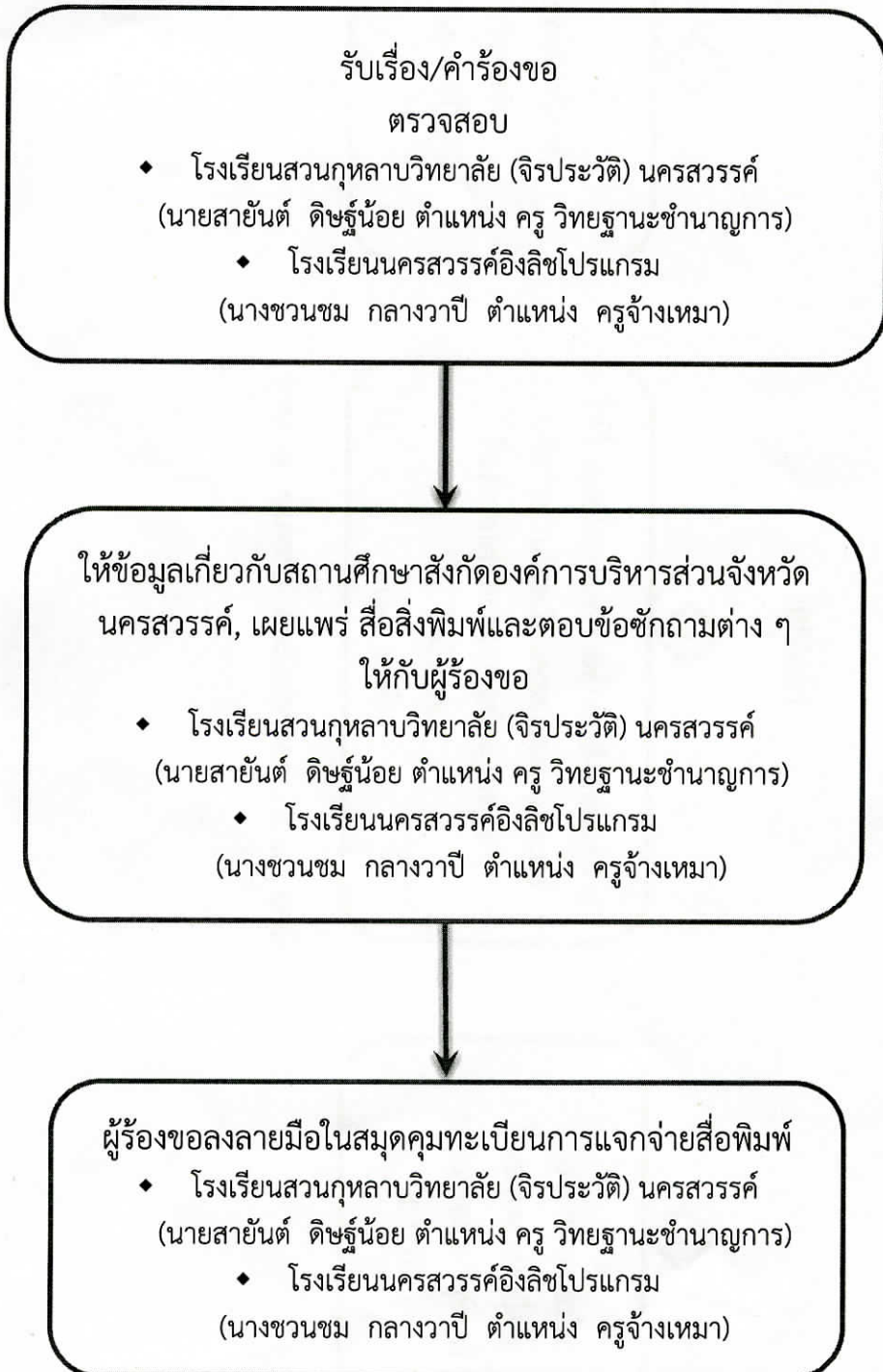
กรณีผู้ขอรับบริการมาติดต่อขอรับข้อมูลแหล่งท่องเที่ยวด้วยตัวเอง(เช่น แผ่นพับแหล่งท่องเที่ยว และหนังสือแนะนำอาหาร จำนวน ๑-๒ ชุด)



สรุป กระบวนการบริการ ๓ ขั้นตอน ดำเนินการภายใน ๑๐ นาที

แผนภูมิ

งานเผยแพร่ประชาสัมพันธ์ข้อมูลเกี่ยวกับสถานศึกษาในสังกัดองค์การบริหาร ส่วนจังหวัดนครสวรรค์



แผนภูมิ

งานรับสมัครนักเรียนของสถานศึกษาในสังกัดองค์การบริหารส่วนจังหวัดนครสวรรค์

รับใบสมัคร/

ตรวจสอบเอกสาร

- ♦ โรงเรียนสวนกุหลาบวิทยาลัย (จิระประวัติ) นครสวรรค์
(นายสายันต์ ดิษฐ์น้อย ตำแหน่ง ครู วิทยฐานะชำนาญการ)
 - ♦ โรงเรียนนครสวรรค์อิงลิชโปรแกรม
(นางสาวประภาพร แสนงาม ตำแหน่ง ครูจ้างเหมา)

ออกเลขลำดับ

การสมัครให้แก่ผู้สมัคร

- ♦ โรงเรียนสวนกุหลาบวิทยาลัย (จิระประวัติ) นครสวรรค์
(นายสายันต์ ดิษฐ์น้อย ตำแหน่ง ครู วิทยฐานะชำนาญการ)
 - ♦ โรงเรียนนครสวรรค์อิงลิชโปรแกรม
(นางสาวประภาพร แสนงาม ตำแหน่ง ครูจ้างเหมา)

บันทึกนำเสนอผู้บังคับบัญชา เพื่อทราบ

- ♦ โรงเรียนสวนกุหลาบวิทยาลัย (จิระประวัติ) นครสวรรค์
(นายสายันต์ ดิษฐ์น้อย ตำแหน่ง ครู วิทยฐานะชำนาญการ)
 - ♦ โรงเรียนนครสวรรค์อิงลิชโปรแกรม
(นางสาวประภาพร แสนงาม ตำแหน่ง ครูจ้างเหมา)

แผนภูมิการรณรงค์ป้องกันโรคไข้เลือดออก

รับเรื่อง/คำร้อง/ตรวจสอบ
ประสานงาน ๓๐ นาที

นายเอกลักษณ์ มิ่งสำแดง
ผู้ช่วยเจ้าหน้าที่ป้องกัน

บันทึก ขออนุมัติ/อนุญาต
(๕๐ นาที)

ส.อ. กรกช พรหมมา
เจ้าพนักงานป้องกันและบรรเทา
สาธารณภัย ๔

เสนอผู้บังคับบัญชา พิจารณาสั่งการ
(๒๐ นาที)

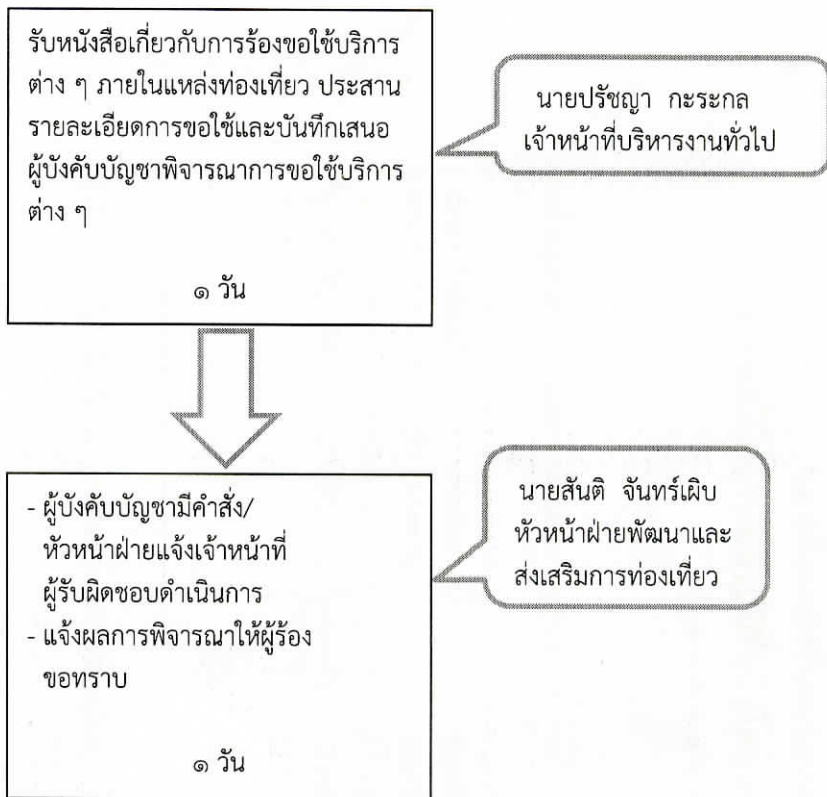
ส.อ. กรกช พรหมมา
เจ้าพนักงานป้องกันและบรรเทา
สาธารณภัย ๔

คำสั่งผู้บังคับบัญชา
(๒๐ นาที)

จ.ส.อ. ธานินท์ ไลยเจริญ
เจ้าพนักงานป้องกันและบรรเทา
สาธารณภัย ๕

แจ้งผู้ร้องขอทราบ
ดำเนินการภายใน ๑ ชั่วโมง

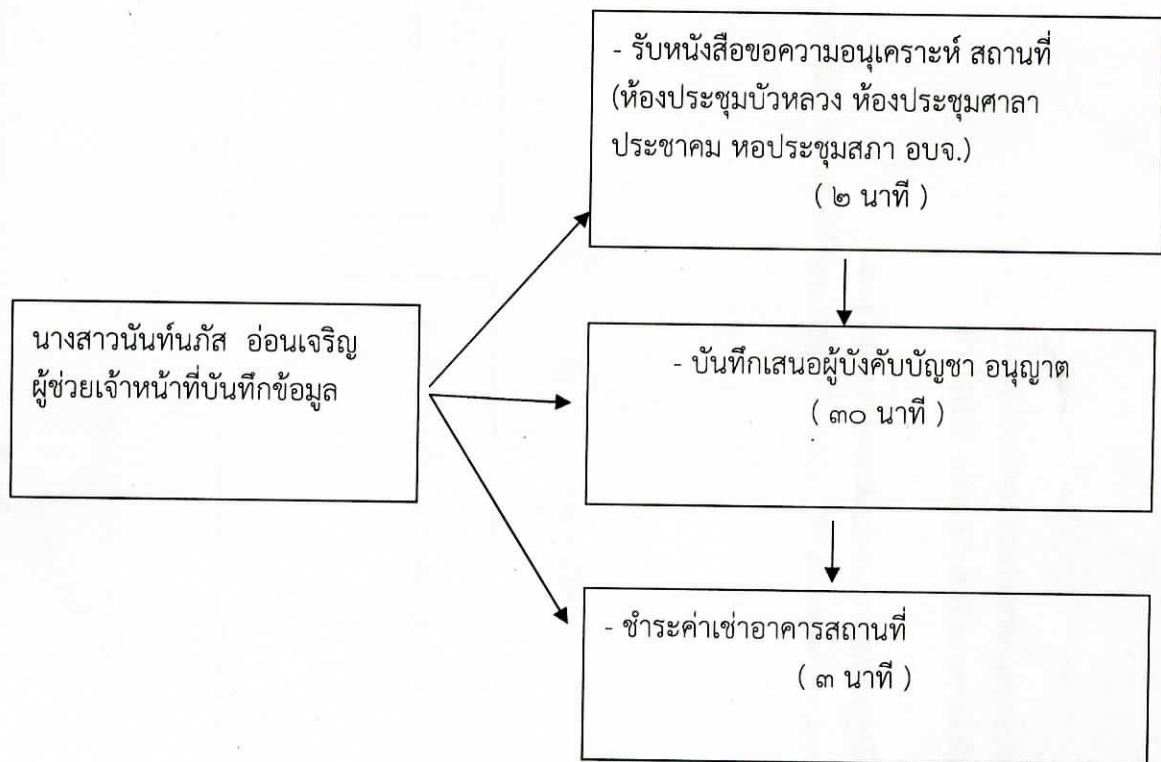
แผนภูมิการขอใช้สถานที่ทั่วไปภายในโครงการพัฒนาบึงบอระเพ็ด ด้านการท่องเที่ยว



สรุป กระบวนการบริการ ๒ ขั้นตอน รวมระยะเวลา ๒ วัน

องค์การบริหารส่วนจังหวัดนครสวรรค์
ส่วนราชการสำนักปลัด อบจ.

แผนภูมิขั้นตอนการปฏิบัติงานขอใช้อาคารสถานที่
(งานขอใช้ห้องประชุมบัวหลวง ห้องประชุมศาลาประชาคม หอประชุมสภา อบจ.นครสวรรค์)



สรุป กระบวนการบริการ ๓ ขั้นตอน รวมระยะเวลา ๓๕ นาที