

คู่มือ
การเพิ่มเติม เปลี่ยนแปลงและแก้ไข
แผนพัฒนาท้องถิ่น (พ.ศ.๒๕๖๖-๒๕๗๐)
ขององค์การบริหารส่วนจังหวัดนครสวรรค์

คำนำ

คู่มือการเพิ่มเติม เปลี่ยนแปลงและแก้ไขแผนพัฒนาท้องถิ่น (พ.ศ.๒๕๖๖-๒๕๗๐) จัดทำขึ้น เพื่อเป็นแนวทางการปฏิบัติในการเพิ่มเติม เปลี่ยนแปลงและแก้ไขแผนพัฒนาท้องถิ่น (พ.ศ.๒๕๖๖-๒๕๗๐) ของ องค์การบริหารส่วนจังหวัดนครสวรรค์ สำหรับให้ส่วนราชการภายในสังกัดองค์การบริหารส่วนจังหวัดนครสวรรค์ และผู้ปฏิบัติงานด้านการจัดทำแผนพัฒนาท้องถิ่นได้มีความรู้ความเข้าใจในขั้นตอนการดำเนินการตามระเบียบ กระทรวงมหาดไทยว่าด้วยการจัดทำแผนพัฒนาขององค์กรปกครองส่วนท้องถิ่น พ.ศ. ๒๕๔๘ แก้ไขเพิ่มเติม (ฉบับที่ ๒) พ.ศ. ๒๕๕๙ และ (ฉบับที่ ๓) พ.ศ.๒๕๖๑ และหนังสือสั่งการที่เกี่ยวข้อง เพื่อให้ผู้ปฏิบัตินำไป ประยุกต์ใช้ในการปฏิบัติงานต่อไป

สารบัญ

ความหมาย/คำนิยาม	๑
ขั้นตอนการเพิ่มเติมแผนพัฒนาท้องถิ่น (พ.ศ.๒๕๖๖-๒๕๗๐)	๓
ขั้นตอนการเปลี่ยนแปลงแผนพัฒนาท้องถิ่น (พ.ศ.๒๕๖๖-๒๕๗๐)	๔
ขั้นตอนการแก้ไขแผนพัฒนาท้องถิ่น (พ.ศ.๒๕๖๖-๒๕๗๐)	๕
ขั้นตอนการเพิ่มเติมและเปลี่ยนแปลงแผนพัฒนาท้องถิ่น (พ.ศ.๒๕๖๖-๒๕๗๐) เกี่ยวกับโครงการพระราชดำริ งานพระราชพิธี รัฐพิธี นโยบายรัฐบาล และนโยบายกระทรวงมหาดไทย	๖
ตัวอย่างการจัดส่งเอกสารของส่วนราชการ	๗-๒๕
ภาคผนวก	
- ระเบียบและหนังสือสั่งการที่เกี่ยวข้อง	

**แนวทางการดำเนินการเพิ่มเติม เปลี่ยนแปลงและแก้ไข แผนพัฒนาท้องถิ่น (พ.ศ.๒๕๖๖-๒๕๗๐)
ขององค์การบริหารส่วนจังหวัดนครสวรรค์**

ความหมาย/คำนิยาม :

“โครงการพัฒนา” หมายความว่า โครงการที่ดำเนินการจัดทำบริการสาธารณะและกิจกรรม สาธารณะเพื่อให้เกิดการพัฒนาบรรลุตามวิสัยทัศน์ที่กำหนดไว้

“การเพิ่มเติม” หมายความว่า การเพิ่มเติมแผนงาน โครงการพัฒนาที่จะดำเนินการ แต่ไม่มีอยู่ในแผนพัฒนาท้องถิ่น ให้ปรากฏไว้ในแผนพัฒนาท้องถิ่น โดยอปท.เห็นว่าเป็นอำนาจหน้าที่เพื่อประโยชน์ของประชาชน ที่สำคัญมีงบประมาณจะดำเนินการ

***การเพิ่มเติมเป็นอำนาจของคณะกรรมการพัฒนาและประชาคมท้องถิ่น**

“เปลี่ยนแปลง” หมายความว่า การทำให้วัตถุประสงค์และสาระสำคัญของแผนพัฒนาท้องถิ่น เปลี่ยนแปลงไปจากเดิม หรือทำให้ลักษณะ ปริมาณ คุณภาพเปลี่ยน หรือเปลี่ยนแปลงสถานที่ดำเนินการ

*** การเปลี่ยนแปลงเป็นอำนาจของคณะกรรมการพัฒนาท้องถิ่น**

“การแก้ไข” หมายความว่า การแก้ไขข้อผิดพลาดในแผนพัฒนาท้องถิ่นหรือแผนดำเนินงานให้ถูกต้อง โดยไม่ทำให้วัตถุประสงค์และสาระสำคัญเปลี่ยนแปลงไป เช่น

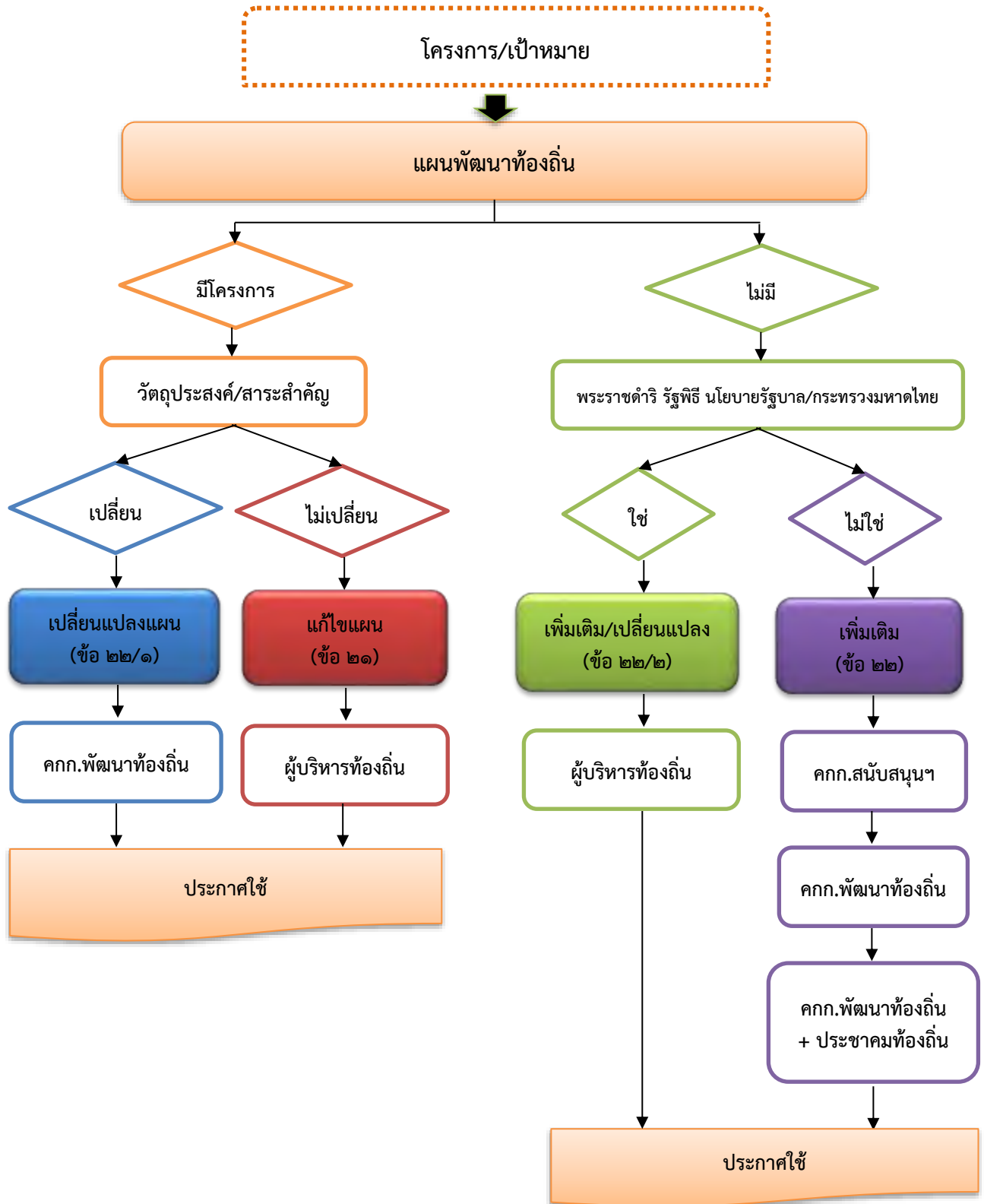
- แก้ไขข้อความ คำผิด สระผิด ซึ่งเกิดจากการเขียนผิด-ถูก-ไม่ครบถ้วน-ขาด-เกิน ฯลฯ
- แก้ไขคุณลักษณะที่เหมือนกัน เช่น ถนนลูกรังเป็นถนนหินคลุก
- แก้ไขประเด็นยุทธศาสตร์ เพราะไม่สอดคล้องไม่เชื่อมโยงซึ่งกันและกัน หรือการเขียนผิด ลงรายการผิดหรือลงรายการไม่ครบถ้วนตามแบบที่กระทรวงมหาดไทยกำหนด

- การแก้ไขงบประมาณตาม”ราคากลาง” ที่ไม่สามารถควบคุมได้/ตาม พรบ.จัดซื้อจัดจ้างภาครัฐ

- กรณีการย้ายช่องปีของแผน

***การแก้ไขเป็นอำนาจผู้บริหารท้องถิ่น**

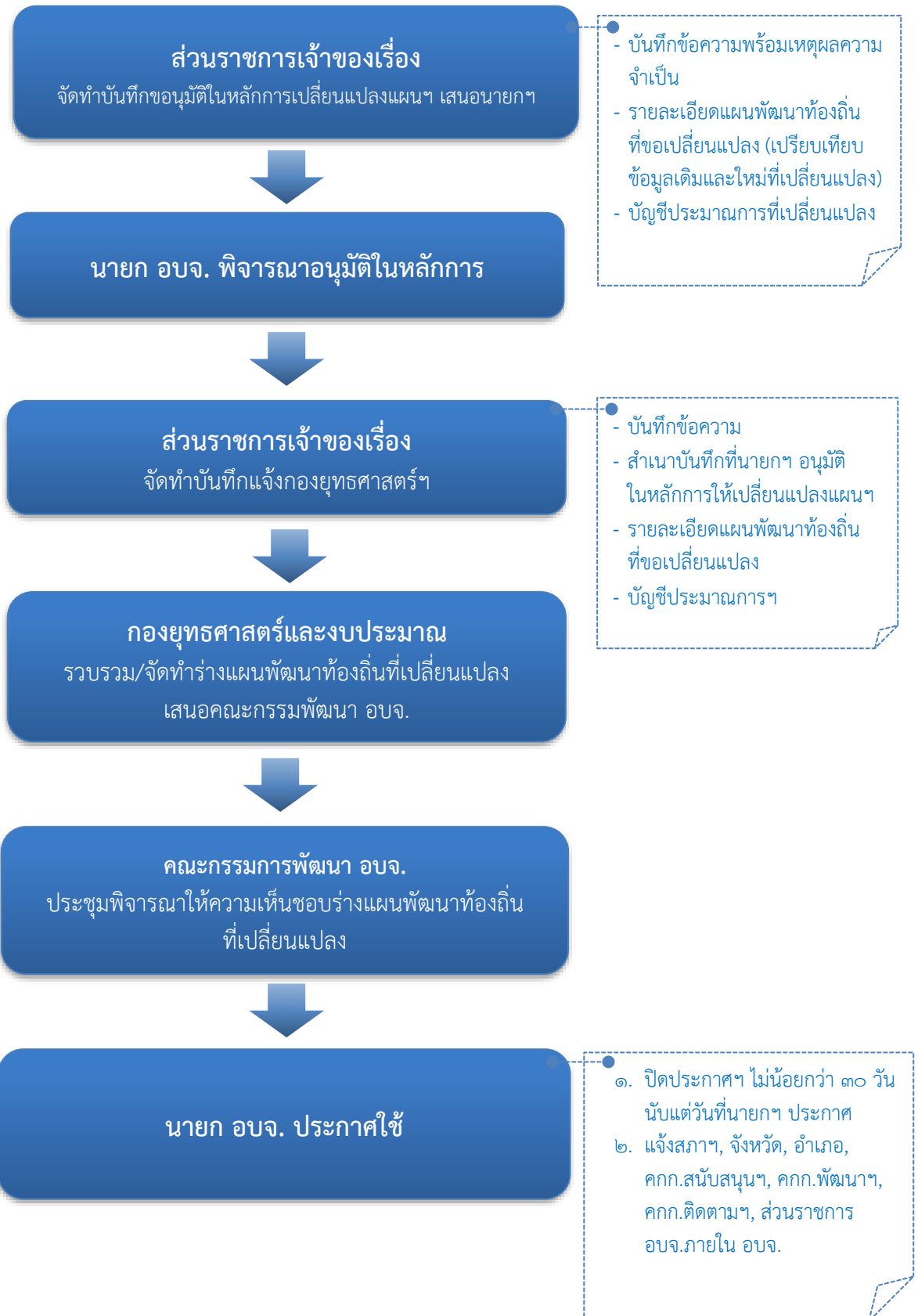
การแก้ไข เพิ่มเติม และเปลี่ยนแปลง แผนพัฒนาท้องถิ่น ขององค์การบริหารส่วนจังหวัด



ขั้นตอนการเพิ่มเติมแผนพัฒนาท้องถิ่น (พ.ศ.๒๕๖๖-๒๕๗๐)



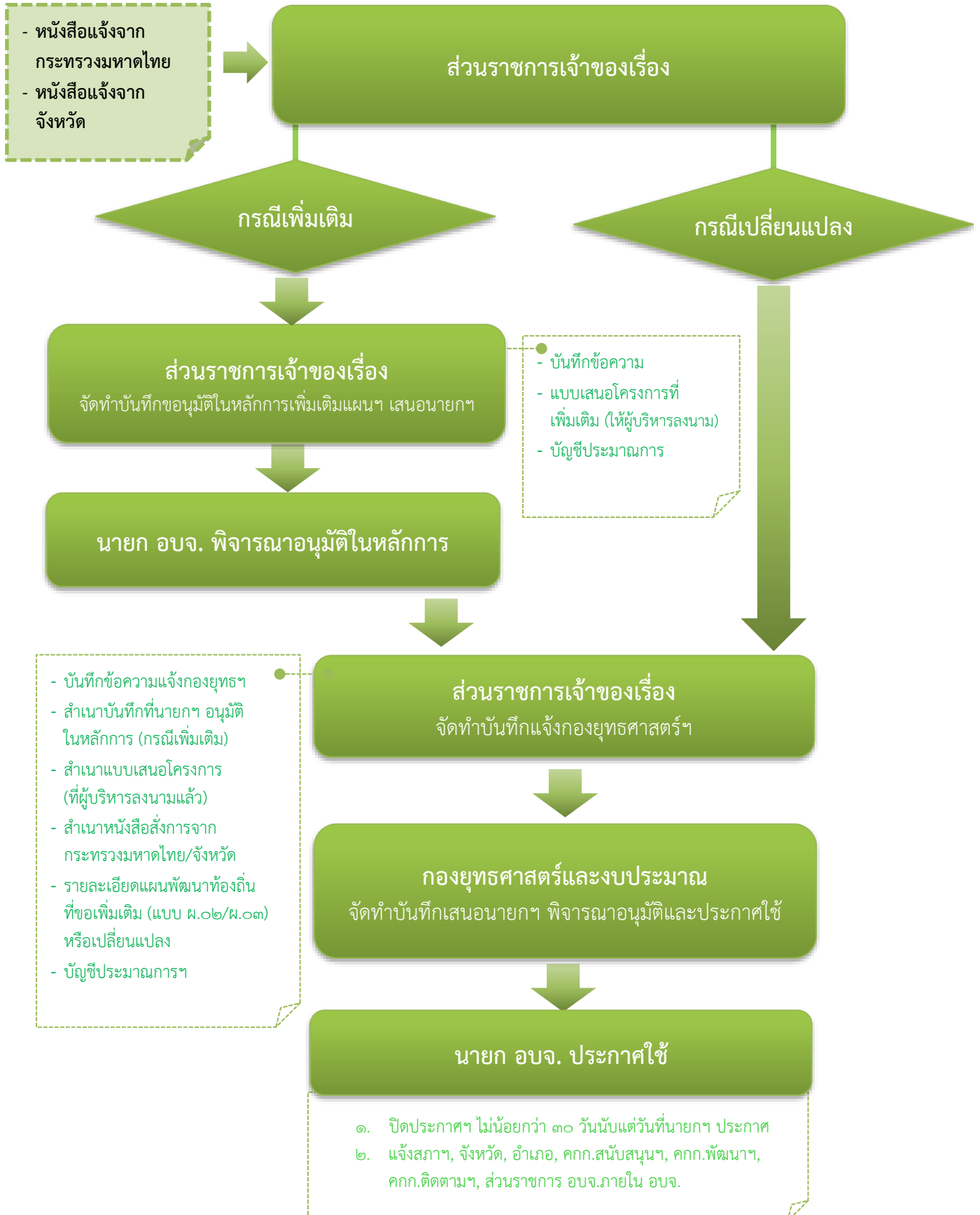
ขั้นตอนการเปลี่ยนแปลงแผนพัฒนาท้องถิ่น (พ.ศ.๒๕๖๖-๒๕๗๐)



ขั้นตอนการแก้ไขแผนพัฒนาท้องถิ่น (พ.ศ.๒๕๖๖-๒๕๗๐)



ขั้นตอนการเพิ่มเติมหรือเปลี่ยนแปลงแผนพัฒนาท้องถิ่นเกี่ยวกับโครงการพระราชดำริ
งานพระราชพิธี รัฐพิธี นโยบายรัฐบาล และนโยบายกระทรวงมหาดไทย



ตัวอย่างการจัดส่งเอกสารของส่วนราชการ
กรณีการเพิ่มเติมแผนพัฒนาท้องถิ่น (พ.ศ.๒๕๖๖-๒๕๗๐)
ขององค์การบริหารส่วนจังหวัดนครสวรรค์



บันทึกข้อความ

ส่วนราชการ... กองช่าง ฝ่ายสำรวจและออกแบบ โทร. ๐ ๕๖๘๐๓ ๕๖๓๗ ต่อ ๕๐๒.....

ที่ นว ๕๑๐๐๕/-..... วันที่.....

เรื่อง... การเพิ่มเติมแผนพัฒนาท้องถิ่น (พ.ศ.๒๕๖๖-๒๕๗๐) ขององค์การบริหารส่วนจังหวัดนครสวรรค์

เรียน ผู้อำนวยการกองยุทธศาสตร์และงบประมาณ

ด้วยกองช่างได้รับอนุมัติในหลักการให้เพิ่มเติมแผนพัฒนาท้องถิ่น (พ.ศ.๒๕๖๖-๒๕๗๐) ขององค์การบริหารส่วนจังหวัดนครสวรรค์ จำนวน รายการ ดังนี้

๑.
๒.
๓.

รายละเอียดตามเอกสารที่แนบมาพร้อมนี้

จึงเรียนมาเพื่อทราบและดำเนินการในส่วนที่เกี่ยวข้องต่อไป

(.....)

หน.สำนักปลัดฯ/เลขานุการ อบจ./ ผอ.กอง



บันทึกข้อความ

ส่วนราชการ... กองยุทธศาสตร์และงบประมาณ ฝ่ายนโยบายและแผน โทร. ๐ ๕๖๒๒ ๓๖๓๘, ๓๐๒.....

ที่ นว. ๕๑๐๐๓/-..... วันที่.....

เรื่อง... ขออนุมัติในหลักการเพิ่มเติมแผนพัฒนาท้องถิ่น (พ.ศ.๒๕๖๖-๒๕๗๐) ขององค์การบริหารส่วนจังหวัดนครสวรรค์.....
..... ส่วนจังหวัดนครสวรรค์.....

เรียน นายองค์การบริหารส่วนจังหวัดนครสวรรค์

เรื่องเดิม

ตามที่ องค์การบริหารส่วนจังหวัดนครสวรรค์ได้ประกาศใช้แผนพัฒนาท้องถิ่น (พ.ศ.๒๕๖๖-๒๕๗๐) ขององค์การบริหารส่วนจังหวัดนครสวรรค์ เมื่อวันที่ ๓๐ พฤศจิกายน ๒๕๖๔ และที่เพิ่มเติม เปลี่ยนแปลงและแก้ไข เพื่อใช้เป็นแนวทางในการพัฒนาและเป็นกรอบในการจัดทำงบประมาณรายจ่ายประจำปี งบประมาณรายจ่ายเพิ่มเติม และงบประมาณจากเงินสะสม นั้น

ข้อเท็จจริง

กอง.....มีความประสงค์ขอเพิ่มเติมแผนพัฒนาท้องถิ่น (พ.ศ.๒๕๖๖-๒๕๗๐) ขององค์การบริหารส่วนจังหวัดนครสวรรค์ จำนวน.....รายการ เนื่องจาก..... โดยได้จัดทำ
๑.แบบเสนอโครงการ ๒.รายละเอียดแผนงาน/โครงการพัฒนาที่จะเพิ่มเติม พร้อมเหตุผลความจำเป็น
๓. แบบตรวจสอบ/วิเคราะห์โครงการพัฒนาเพื่อพิจารณาบรรจุเข้าแผนพัฒนาท้องถิ่น ตามรายละเอียดเสนอมาพร้อมนี้ (เอกสารหมายเลข ๑)

ข้อกฎหมายและระเบียบที่เกี่ยวข้อง

ข้อ ๒๒ แห่งระเบียบกระทรวงมหาดไทยว่าด้วยการจัดทำแผนพัฒนาขององค์กรปกครองส่วนท้องถิ่น พ.ศ. ๒๕๔๘ และที่แก้ไขเพิ่มเติมถึง (ฉบับที่ ๓) พ.ศ.๒๕๖๑ ความว่า “เพื่อประโยชน์ของประชาชน การเพิ่มเติมแผนพัฒนาท้องถิ่น ให้องค์กรปกครองส่วนท้องถิ่นดำเนินการตามขั้นตอน ดังนี้

(๑) คณะกรรมการสนับสนุนการจัดทำแผนพัฒนาท้องถิ่นจัดทำร่างแผนพัฒนาท้องถิ่นที่เพิ่มเติมพร้อมเหตุผลความจำเป็นเสนอคณะกรรมการพัฒนาท้องถิ่น

(๒) คณะกรรมการพัฒนาท้องถิ่นและประชาคมท้องถิ่นพิจารณาร่างแผนพัฒนาท้องถิ่นที่เพิ่มเติม

เมื่อแผนพัฒนาท้องถิ่นที่เพิ่มเติมได้รับความเห็นชอบแล้ว ให้ส่งแผนพัฒนาท้องถิ่นดังกล่าว ให้ผู้บริหารท้องถิ่นประกาศใช้ พร้อมทั้งปิดประกาศให้ประชาชนทราบโดยเปิดเผยไม่น้อยกว่าสามสิบวันนับแต่วันที่ผู้บริหารท้องถิ่นประกาศใช้” (เอกสารหมายเลข ๒)

ข้อพิจารณา/ข้อเสนอ

กอง.....ฝ่าย..... พิจารณาแล้ว เพื่อการดำเนินการเป็นไปด้วยความเรียบร้อยและสามารถนำโครงการพัฒนาไปดำเนินการได้ตามระเบียบ เห็นควรอนุมัติในหลักการเพิ่มเติมแผนพัฒนาท้องถิ่น (พ.ศ.๒๕๖๖-๒๕๗๐) ขององค์การบริหารส่วนจังหวัดนครสวรรค์ เพื่อแจ้งกองยุทธศาสตร์และงบประมาณ ดำเนินการตามขั้นตอนแห่งระเบียบกระทรวงมหาดไทยว่าด้วยการจัดทำแผนพัฒนาขององค์กรปกครองส่วนท้องถิ่น พ.ศ. ๒๕๔๘ แก้ไขเพิ่มเติมถึง (ฉบับที่ ๓) พ.ศ.๒๕๖๑ ต่อไป

จึงเรียนมาเพื่อโปรดพิจารณาอนุมัติ และลงในแบบเสนอโครงการที่แนบมาพร้อมนี้

(.....)

ตำแหน่ง.....

-แบบฟอร์ม-

แบบเสนอโครงการ
เพื่อเสนอขอเพิ่มเติมแผนพัฒนาท้องถิ่น (พ.ศ.๒๕๖๖-๒๕๗๐)
ขององค์การบริหารส่วนจังหวัดนครสวรรค์

๑. ชื่อโครงการ :

.....
ความสอดคล้องของแผนพัฒนา :

- ยุทธศาสตร์ชาติ ๒๐ ปี : ยุทธศาสตร์ที่.....
- แผนพัฒนาเศรษฐกิจและสังคมแห่งชาติ ฉบับที่ ๑๓ : หมายเหตุที่.....
- เป้าหมายการพัฒนาที่ยั่งยืน (Sustainable Development Goals; SDGs) : เป้าหมายที่.....
- แผนพัฒนาจังหวัดนครสวรรค์ : เป้าหมายการพัฒนาที่.....
- ยุทธศาสตร์การพัฒนาขององค์กรปกครองส่วนท้องถิ่นในเขตจังหวัดนครสวรรค์ : ยุทธศาสตร์ที่.....
- ยุทธศาสตร์การพัฒนาขององค์การบริหารส่วนจังหวัดนครสวรรค์ (พ.ศ.๒๕๖๖-๒๕๗๐) :
ยุทธศาสตร์ที่.....กลยุทธ์..... แผนงาน.....

๒. หลักการและเหตุผล : (สาเหตุและความจำเป็นต้องมีโครงการ : อำนวยหน้าที่ ที่มา สภาพปัญหา ความจำเป็น)

.....

๓. วัตถุประสงค์โครงการ : (ทำเพื่อใคร+ได้ประโยชน์อย่างไร)

.....

๔. เป้าหมายโครงการ : (ทำแล้วได้อะไร ปริมาณเท่าใด)

.....

๕. วิธีการดำเนินการ : (ทำอย่างไร)

.....

๖. ระยะเวลาดำเนินการ : (ทำเมื่อใดและระยะเวลาเท่าใด)

.....

๗. สถานที่ดำเนินการ : (ดำเนินการสถานที่ใด)

.....

๘. งบประมาณ : (ใช้งบประมาณเท่าใด)

พ.ศ.๒๕๖๖ (บาท)	พ.ศ.๒๕๖๗ (บาท)	พ.ศ.๒๕๖๘ (บาท)	พ.ศ.๒๕๖๙ (บาท)	พ.ศ.๒๕๗๐ (บาท)

๙. ผู้รับผิดชอบโครงการ : (ผู้ใดหรือหน่วยงานใดเป็นผู้รับผิดชอบโครงการ)

.....

๑๐. การติดตามและประเมินผลตัวชี้วัด : (รู้ได้อย่างไรว่าสิ่งที่ทำได้บรรลุวัตถุประสงค์และเป้าหมายหรือไม่)

.....

๑๑. ผลที่คาดว่าจะได้รับ : (ระบุผลประโยชน์ (ทางอ้อม) ที่จะเกิดขึ้นหลังสิ้นสุดโครงการ)

.....

(ลงชื่อ).....ผู้เขียนโครงการ (จนท.)

(ลงชื่อ).....ผู้ตรวจสอบโครงการ (หน.ฝ่าย)

(ลงชื่อ).....ผู้เสนอโครงการ (ผอ.กอง)

(ลงชื่อ).....ผู้เห็นชอบโครงการ (รองปลัดฯ)

(ลงชื่อ).....ผู้เห็นชอบโครงการ (ปลัดฯ)

(ลงชื่อ).....ผู้เห็นชอบโครงการ (รองนายกฯ)

(ลงชื่อ).....ผู้อนุมัติโครงการ (นายก อบจ.)

รายละเอียดโครงการพัฒนาที่ขอเพิ่มเติม
แผนพัฒนาท้องถิ่น (พ.ศ.๒๕๖๖-๒๕๗๐)
องค์การบริหารส่วนจังหวัดนครสวรรค์

- ก. ยุทธศาสตร์ชาติ ๒๐ ปี : ยุทธศาสตร์ที่ ๒ ด้านการสร้างความสามารถในการแข่งขัน
- ข. แผนพัฒนาเศรษฐกิจและสังคมแห่งชาติ ฉบับที่ ๑๓ : หมายความว่า ๕ ไทยเป็นประตูการค้าการลงทุนและยุทธศาสตร์ทางโลจิสติกส์ที่สำคัญของภูมิภาค และหมายความว่า ๘ ไทยมีพื้นที่และเมืองอัจฉริยะที่น่าอยู่ ปลอดภัย เติบโตได้อย่างยั่งยืน
- ค. Sustainable Development Goals: SDGs : เป้าหมายที่ ๙ สร้างโครงสร้างพื้นฐานที่มีความทนทาน ส่งเสริมการพัฒนาอุตสาหกรรมที่ครอบคลุมและยั่งยืนและส่งเสริมนวัตกรรม
- ง. ยุทธศาสตร์จังหวัดนครสวรรค์ : ประเด็นการพัฒนาที่ ๕ พัฒนาขีดความสามารถและเชื่อมโยงประตูการค้าการลงทุนโลจิสติกส์ภาคบริการ ทั้งในประเทศและต่างประเทศภายใต้เศรษฐกิจยุคใหม่
- จ. ยุทธศาสตร์การพัฒนาขององค์กรปกครองส่วนท้องถิ่นในเขตจังหวัดนครสวรรค์ : ยุทธศาสตร์ที่ ๒ พัฒนาโครงสร้างพื้นฐานที่มีคุณภาพ
๒. ยุทธศาสตร์การพัฒนาขององค์การบริหารส่วนจังหวัดนครสวรรค์ : การพัฒนาและสร้างโครงข่ายคมนาคมทางถนน
- ๒.๑ กลยุทธ์ : พัฒนาและสร้างโครงข่ายคมนาคมทางถนน
- (๑) แผนงาน : อุตสาหกรรมและการโยธา

ที่	โครงการ	วัตถุประสงค์	เป้าหมาย (ผลผลิตของโครงการ)	งบประมาณ					ตัวชี้วัด (KPI)	ผลที่คาดว่าจะได้รับ	หน่วยงาน ที่รับผิดชอบหลัก
				๒๕๖๖ (บาท)	๒๕๖๗ (บาท)	๒๕๖๘ (บาท)	๒๕๖๙ (บาท)	๒๕๗๐ (บาท)			
๑	ก่อสร้างถนน ค.ส.ล. หมู่ที่ ๑ ตำบลเกรียงไกร เชื่อมต่อ ตำบลบางพระหลวง อำเภอเมืองนครสวรรค์ จังหวัดนครสวรรค์ เริ่มต้น N ๑๕°๔๔' ๓๐.๔๓" E ๑๐๐°๑๑' ๑๑.๖๐" สิ้นสุด N ๑๕°๔๔' ๗.๐๙" E ๑๐๐°๑๒' ๑๔.๕๔"	เพื่อให้ประชาชน ได้รับความสะดวก ในการเดินทางและขนส่ง	ก่อสร้างถนน ค.ส.ล. ขนาดผิวจราจรกว้าง ๖.๐๐ เมตร หนา ๐.๑๕ เมตร ยาว ๒๐,๗๕๐ เมตร หรือมี พื้นที่ไม่น้อยกว่า ๑๒๔,๕๐๐ ตารางเมตร รายละเอียดตามแบบที่ อบจ.กำหนด	๕,๐๐๐,๐๐๐	-	-	-	-	๑. ระยะถนนที่ ดำเนินการพัฒนา ๒. ระดับความ พึงพอใจของผู้ใช้ บริการ	ประชาชนได้รับความ สะดวกปลอดภัย ในการเดินทาง และขนส่ง (ต.เกรียงไกร ๕,๗๑๐ ครัวเรือน ต.บางพระหลวง ๗๒๓ ครัวเรือน)	กองช่าง

เหตุผลความจำเป็น

ด้วย อบจ.นครสวรรค์ ได้รับการประสานโครงการเกินศักยภาพขององค์กรปกครองส่วนท้องถิ่นจากคณะกรรมการประสานแผนพัฒนาท้องถิ่นระดับจังหวัด เสนอขอบรรจุเข้าแผนพัฒนาท้องถิ่น (พ.ศ.๒๕๖๖-๒๕๖๖) เพิ่มเติม ขององค์การบริหารส่วนจังหวัดนครสวรรค์ เพื่อแก้ไขปัญหาความเดือดร้อนและความต้องการของประชาชนในพื้นที่

กองช่างได้ตรวจสอบแล้ว เพื่อแก้ไขปัญหาความเดือดร้อนและประโยชน์ของประชาชน จึงมีความจำเป็นต้องเพิ่มเติมแผนพัฒนาท้องถิ่น เพื่อใช้เป็นกรอบในการจัดทำงบประมาณรายจ่ายประจำปีงบประมาณ พ.ศ.๒๕๖๖๗๕ ต่อไป

ตัวอย่างการจัดส่งเอกสารของส่วนราชการ
กรณีการเปลี่ยนแปลงแผนพัฒนาท้องถิ่น (พ.ศ.๒๕๖๖-๒๕๗๐)
ขององค์การบริหารส่วนจังหวัดนครสวรรค์



บันทึกข้อความ

ส่วนราชการ... กองช่าง ฝ่ายสำรวจและออกแบบ โทร. ๐ ๕๖๘๐๓ ๕๖๓๗ ต่อ ๕๐๒.....

ที่ นว ๕๑๐๐๕/-..... วันที่.....

เรื่อง... การเปลี่ยนแปลงแผนพัฒนาท้องถิ่น (พ.ศ.๒๕๖๖-๒๕๗๐) ขององค์การบริหารส่วนจังหวัดนครสวรรค์
เรียน ผู้อำนวยการกองยุทธศาสตร์และงบประมาณ

ด้วยกองช่างได้รับอนุมัติในหลักการให้เปลี่ยนแปลงแผนพัฒนาท้องถิ่น (พ.ศ.๒๕๖๖-๒๕๗๐)
ขององค์การบริหารส่วนจังหวัดนครสวรรค์ จำนวน รายการ ดังนี้

๑.
๒.
๓.

รายละเอียดตามเอกสารที่แนบมาพร้อมนี้

จึงเรียนมาเพื่อทราบและดำเนินการในส่วนที่เกี่ยวข้องต่อไป

(.....)

หน.สำนักปลัดฯ/เลขานุการ อบจ./ ผอ.กอง



บันทึกข้อความ

ส่วนราชการ... กองยุทธศาสตร์และงบประมาณ ฝ่ายนโยบายและแผน โทร. ๐ ๕๖๒๒ ๓๖๓๘, ๓๐๒.....

ที่ นว ๕๑๐๐๗/-..... วันที่.....

เรื่อง... ขออนุมัติในหลักการเปลี่ยนแปลงแผนพัฒนาท้องถิ่น (พ.ศ.๒๕๖๖-๒๕๗๐) ขององค์การบริหาร.....
..... ส่วนจังหวัดนครสวรรค์.....

เรียน นายองค์การบริหารส่วนจังหวัดนครสวรรค์

เรื่องเดิม

ตามที่ องค์การบริหารส่วนจังหวัดนครสวรรค์ได้ประกาศใช้แผนพัฒนาท้องถิ่น (พ.ศ.๒๕๖๖-๒๕๗๐) ขององค์การบริหารส่วนจังหวัดนครสวรรค์ เมื่อวันที่ ๓๐ พฤศจิกายน ๒๕๖๔ และที่เพิ่มเติมเปลี่ยนแปลงและแก้ไข เพื่อใช้เป็นแนวทางในการพัฒนาและเป็นกรอบในการจัดทำงบประมาณรายจ่ายประจำปีงบประมาณรายจ่ายเพิ่มเติม และงบประมาณจากเงินสะสม นั้น

ข้อเท็จจริง

กอง.....มีความประสงค์ขอเปลี่ยนแปลงแผนพัฒนาท้องถิ่น (พ.ศ.๒๕๖๖-๒๕๗๐) ขององค์การบริหารส่วนจังหวัดนครสวรรค์ จำนวน.....รายการ เนื่องจาก..... โดยได้จัดทำรายละเอียดแผนงาน/โครงการพัฒนาที่จะเปลี่ยนแปลงพร้อมเหตุผลความจำเป็น ตามรายละเอียดเสนอมาพร้อมนี้ (เอกสารหมายเลข ๑)

ข้อกำหนดและระเบียบที่เกี่ยวข้อง

ข้อ ๒๒/๑ แห่งระเบียบกระทรวงมหาดไทยว่าด้วยการจัดทำแผนพัฒนาขององค์กรปกครองส่วนท้องถิ่น พ.ศ. ๒๕๔๘ และที่แก้ไขเพิ่มเติมถึง (ฉบับที่ ๓) พ.ศ.๒๕๖๑ ความว่า “เพื่อประโยชน์ของประชาชน การเปลี่ยนแปลงแผนพัฒนาท้องถิ่น เป็นอำนาจของคณะกรรมการพัฒนาท้องถิ่น สำหรับองค์การบริหารส่วนตำบลให้ส่งร่างแผนพัฒนาท้องถิ่นที่เปลี่ยนแปลงให้สภาองค์การบริหารส่วนตำบลพิจารณาตามมาตรา ๔๖ แห่งพระราชบัญญัติสภาตำบลและองค์การบริหารส่วนตำบล พ.ศ.๒๕๓๗ ด้วย

เมื่อแผนพัฒนาท้องถิ่นตามวรรคหนึ่งได้รับความเห็นชอบแล้ว ให้ส่งแผนพัฒนาท้องถิ่นดังกล่าวให้ผู้บริหารท้องถิ่นประกาศใช้ พร้อมทั้งปิดประกาศให้ประชาชนทราบโดยเปิดเผยไม่น้อยกว่าสามสิบวันนับแต่วันที่ผู้บริหารท้องถิ่นประกาศใช้” (เอกสารหมายเลข ๒)

ข้อพิจารณา/ข้อเสนอ

กอง.....ฝ่าย.....พิจารณาแล้ว เพื่อการดำเนินการเป็นไปด้วยความเรียบร้อยและสามารถนำโครงการพัฒนาไปดำเนินการได้ตามระเบียบ เห็นควรอนุมัติในหลักการเปลี่ยนแปลงแผนพัฒนาท้องถิ่น (พ.ศ.๒๕๖๖-๒๕๗๐) ขององค์การบริหารส่วนจังหวัดนครสวรรค์ เพื่อแจ้งกองยุทธศาสตร์และงบประมาณดำเนินการตามขั้นตอนแห่งระเบียบกระทรวงมหาดไทยว่าด้วยการจัดทำแผนพัฒนาขององค์กรปกครองส่วนท้องถิ่น พ.ศ. ๒๕๔๘ แก้ไขเพิ่มเติมถึง (ฉบับที่ ๓) พ.ศ.๒๕๖๑ ต่อไป

จึงเรียนมาเพื่อโปรดพิจารณาอนุมัติ

(.....)

ตำแหน่ง.....

**รายละเอียดโครงการพัฒนาที่ขอเปลี่ยนแปลง
แผนพัฒนาท้องถิ่น (พ.ศ. ๒๕๖๖-๒๕๗๐) ขององค์การบริหารส่วนจังหวัดนครสวรรค์**

ลำดับ	แผนพัฒนาท้องถิ่น	รายละเอียดแผนพัฒนาท้องถิ่น (เดิม)	รายละเอียดแผนพัฒนาท้องถิ่น (เปลี่ยนแปลงใหม่)	เหตุผลความจำเป็น																				
๑	แผนพัฒนาท้องถิ่น (พ.ศ.๒๕๖๖-๒๕๗๐) หน้า ๑๓๐ ลำดับที่ ๒๖ ยุทธศาสตร์ที่ ๒ การพัฒนาและสร้างโครงข่ายคมนาคมทางถนน กลยุทธ์ พัฒนาและสร้างโครงข่ายคมนาคมทางถนน	<p>แผนงาน : อุตสาหกรรมและการโยธา</p> <p>โครงการ :</p> <p>ก่อสร้างถนนคอนกรีตเสริมเหล็ก ทางหลวงท้องถิ่น นว.ถ.๑-๐๐๘๓ บ้านหนองเต็งรัง - บ้านสระเกษโมรี ตำบลอุดมธัญญา อำเภอตากฟ้า เชื่อมต่อบ้านหนองโพ อำเภอตากฟ้า จังหวัดนครสวรรค์</p> <p>เป้าหมาย (ผลผลิตของโครงการ) :</p> <p>ก่อสร้างถนนคอนกรีตเสริมเหล็ก ขนาดผิวจราจรกว้าง ๖.๐๐ เมตร หนาเฉลี่ย ๐.๐๔ เมตร ยาว ๒,๔๐๐ เมตร หรือมีพื้นที่ไม่น้อยกว่า ๑๔,๔๐๐ ตารางเมตร รายละเอียดตามแบบที่ อบจ.กำหนด</p> <p>งบประมาณ :</p> <table style="width: 100%; border-collapse: collapse;"> <tr> <td style="text-align: center;">๒๕๖๖ (บาท)</td> <td style="text-align: center;">๒๕๖๗ (บาท)</td> <td style="text-align: center;">๒๕๖๘ (บาท)</td> <td style="text-align: center;">๒๕๖๙ (บาท)</td> <td style="text-align: center;">๒๕๗๐ (บาท)</td> </tr> <tr> <td style="text-align: center;">๕,๐๐๐,๐๐๐</td> <td style="text-align: center;">-</td> <td style="text-align: center;">-</td> <td style="text-align: center;">-</td> <td style="text-align: center;">-</td> </tr> </table>	๒๕๖๖ (บาท)	๒๕๖๗ (บาท)	๒๕๖๘ (บาท)	๒๕๖๙ (บาท)	๒๕๗๐ (บาท)	๕,๐๐๐,๐๐๐	-	-	-	-	<p>แผนงาน : คงเดิม</p> <p>โครงการ :</p> <p>ก่อสร้างถนนคอนกรีตเสริมเหล็ก ทางหลวงท้องถิ่น นว.ถ.๑-๐๐๘๓ บ้านหนองเต็งรัง - บ้านสระเกษโมรี ตำบลอุดมธัญญา อำเภอตากฟ้า เชื่อมต่อบ้านหนองโพ อำเภอตากฟ้า จังหวัดนครสวรรค์</p> <p>เป้าหมาย (ผลผลิตของโครงการ) :</p> <p>ก่อสร้างถนนคอนกรีตเสริมเหล็ก ขนาดผิวจราจรกว้าง ๖.๐๐ เมตร หนา ๐.๑๕ เมตร ยาว ๓,๐๐๐ เมตร หรือมีพื้นที่ไม่น้อยกว่า ๑๘,๐๐๐ ตารางเมตร รายละเอียดตามแบบที่ อบจ.กำหนด</p> <p>งบประมาณ :</p> <table style="width: 100%; border-collapse: collapse;"> <tr> <td style="text-align: center;">๒๕๖๖ (บาท)</td> <td style="text-align: center;">๒๕๖๗ (บาท)</td> <td style="text-align: center;">๒๕๖๘ (บาท)</td> <td style="text-align: center;">๒๕๖๙ (บาท)</td> <td style="text-align: center;">๒๕๗๐ (บาท)</td> </tr> <tr> <td style="text-align: center;">๕,๐๐๐,๐๐๐</td> <td style="text-align: center;">-</td> <td style="text-align: center;">-</td> <td style="text-align: center;">-</td> <td style="text-align: center;">-</td> </tr> </table>	๒๕๖๖ (บาท)	๒๕๖๗ (บาท)	๒๕๖๘ (บาท)	๒๕๖๙ (บาท)	๒๕๗๐ (บาท)	๕,๐๐๐,๐๐๐	-	-	-	-	เนื่องจากปัจจุบันสภาพถนนมีความชำรุดเสียหายเพิ่มมากขึ้น จึงมีความจำเป็นต้องเปลี่ยนแปลงเป้าหมาย (ผลผลิตของโครงการ) ให้สอดคล้องเหมาะสมกับสภาพพื้นที่ในปัจจุบัน เพื่อแก้ไขปัญหา บรรเทาความเดือดร้อนของประชาชนต่อไป
๒๕๖๖ (บาท)	๒๕๖๗ (บาท)	๒๕๖๘ (บาท)	๒๕๖๙ (บาท)	๒๕๗๐ (บาท)																				
๕,๐๐๐,๐๐๐	-	-	-	-																				
๒๕๖๖ (บาท)	๒๕๖๗ (บาท)	๒๕๖๘ (บาท)	๒๕๖๙ (บาท)	๒๕๗๐ (บาท)																				
๕,๐๐๐,๐๐๐	-	-	-	-																				

ตัวอย่างการจัดส่งเอกสารของส่วนราชการ
กรณีแก้ไขแผนพัฒนาท้องถิ่น (พ.ศ.๒๕๖๖-๒๕๗๐)
ขององค์การบริหารส่วนจังหวัดนครสวรรค์



บันทึกข้อความ

ส่วนราชการ... กองช่าง ฝ่ายสำรวจและออกแบบ โทร. ๐ ๕๖๘๐๓ ๕๖๓๗ ต่อ ๕๐๒.....

ที่ นว ๕๑๐๐๕/-..... วันที่.....

เรื่อง... ขอแก้ไขแผนพัฒนาท้องถิ่น (พ.ศ.๒๕๖๖-๒๕๗๐) ขององค์การบริหารส่วนจังหวัดนครสวรรค์.....

เรียน ผู้อำนวยการกองยุทธศาสตร์และงบประมาณ

ด้วยกองช่างมีความประสงค์จะขอแก้ไขแผนพัฒนาท้องถิ่น (พ.ศ.๒๕๖๖-๒๕๗๐) ขององค์การบริหารส่วนจังหวัดนครสวรรค์ จำนวน รายการ เนื่องจาก..... ดังนี้

๑.
๒.
๓.

รายละเอียดตามเอกสารที่แนบมาพร้อมนี้

จึงเรียนมาเพื่อทราบและดำเนินการในส่วนที่เกี่ยวข้องต่อไป

(.....)

หน.สำนักปลัดฯ/เลขานุการ อบจ./ ผอ.กอง

รายละเอียดโครงการพัฒนาที่ขอแก้ไข
แผนพัฒนาท้องถิ่น (พ.ศ.๒๕๖๖-๒๕๗๐) ขององค์การบริหารส่วนจังหวัดนครสวรรค์

ลำดับ	แผนพัฒนาท้องถิ่น	รายละเอียดแผนพัฒนาท้องถิ่น (เดิม)	รายละเอียดแผนพัฒนาท้องถิ่น (แก้ไขใหม่)	เหตุผลความจำเป็น																				
๑	แผนพัฒนาท้องถิ่น (พ.ศ.๒๕๖๖-๒๕๗๐) หน้า ๑ ลำดับที่ ๑ ยุทธศาสตร์ที่ ๒ การพัฒนาและสร้างโครงข่ายคมนาคมทางถนน กลยุทธ์ พัฒนาและสร้างโครงข่ายคมนาคมทางถนน	<p>แผนงาน : อุตสาหกรรมและการโยธา</p> <p>โครงการ : ก่อสร้างถนนคอนกรีตเสริมเหล็ก หมู่ที่ ๑ ตำบลทุ่งทอง เชื่อมต่อ ตำบลหนองบัว อำเภอหนองบัว จังหวัดนครสวรรค์</p> <p>เป้าหมาย (ผลผลิตของโครงการ) : ก่อสร้างถนนคอนกรีตเสริมเหล็ก ขนาดผิวจราจรกว้าง ๖.๐๐ เมตร ยาว ๘,๙๗๐ เมตร หนา ๐.๑๕ เมตร หรือมีพื้นที่ไม่น้อยกว่า ๕๓,๘๒๐ ตารางเมตร รายละเอียดตามแบบที่ อบจ.กำหนด</p> <p>งบประมาณ :</p> <table style="width: 100%; border-collapse: collapse;"> <tr> <td style="width: 20%;">๒๕๖๖ (บาท)</td> <td style="width: 20%;">๒๕๖๗ (บาท)</td> <td style="width: 20%;">๒๕๖๘ (บาท)</td> <td style="width: 20%;">๒๕๖๙ (บาท)</td> <td style="width: 20%;">๒๕๗๐ (บาท)</td> </tr> <tr> <td style="text-align: center;">-</td> <td style="text-align: center;">-</td> <td style="text-align: center;">-</td> <td style="text-align: center;">-</td> <td style="text-align: center;">๕,๐๐๐,๐๐๐</td> </tr> </table>	๒๕๖๖ (บาท)	๒๕๖๗ (บาท)	๒๕๖๘ (บาท)	๒๕๖๙ (บาท)	๒๕๗๐ (บาท)	-	-	-	-	๕,๐๐๐,๐๐๐	<p>แผนงาน : คงเดิม</p> <p>โครงการ : -คงเดิม</p> <p>เป้าหมาย (ผลผลิตของโครงการ) : -คงเดิม</p> <p>งบประมาณ :</p> <table style="width: 100%; border-collapse: collapse;"> <tr> <td style="width: 20%;">๒๕๖๖ (บาท)</td> <td style="width: 20%;">๒๕๖๗ (บาท)</td> <td style="width: 20%;">๒๕๖๘ (บาท)</td> <td style="width: 20%;">๒๕๖๙ (บาท)</td> <td style="width: 20%;">๒๕๗๐ (บาท)</td> </tr> <tr> <td style="text-align: center;">๕,๐๐๐,๐๐๐</td> <td style="text-align: center;">-</td> <td style="text-align: center;">-</td> <td style="text-align: center;">-</td> <td style="text-align: center;">-</td> </tr> </table>	๒๕๖๖ (บาท)	๒๕๖๗ (บาท)	๒๕๖๘ (บาท)	๒๕๖๙ (บาท)	๒๕๗๐ (บาท)	๕,๐๐๐,๐๐๐	-	-	-	-	เนื่องจากปัจจุบันถนนเสียหายจากน้ำท่วม ทำให้ต้องเร่งดำเนินการแก้ไขเพื่อให้ประชาชนสามารถใช้สัญจรไปมาได้สะดวกปลอดภัยต่อชีวิตและทรัพย์สิน
๒๕๖๖ (บาท)	๒๕๖๗ (บาท)	๒๕๖๘ (บาท)	๒๕๖๙ (บาท)	๒๕๗๐ (บาท)																				
-	-	-	-	๕,๐๐๐,๐๐๐																				
๒๕๖๖ (บาท)	๒๕๖๗ (บาท)	๒๕๖๘ (บาท)	๒๕๖๙ (บาท)	๒๕๗๐ (บาท)																				
๕,๐๐๐,๐๐๐	-	-	-	-																				
๒	แผนพัฒนาท้องถิ่น (พ.ศ.๒๕๖๖-๒๕๗๐) หน้า ๑ ลำดับที่ ๒ ยุทธศาสตร์ที่ ๒ การพัฒนาและสร้างโครงข่ายคมนาคมทางถนน แผนงาน อุตสาหกรรมและการโยธา กลยุทธ์ พัฒนาและสร้างโครงข่ายคมนาคมทางถนน	<p>แผนงาน : อุตสาหกรรมและการโยธา</p> <p>โครงการ : ซ่อมสร้างผิวทางคอนกรีต ทางหลวงท้องถิ่น นว.ถ.๑-๐๐๓๑ ทล.๑ แยก กม.๒๓๐+๒๕๕-ทล.๑ แยก กม.๒๓๑+๓๖๐ ตำบลกลางแดด อำเภอเมืองนครสวรรค์ จังหวัดนครสวรรค์</p> <p>เป้าหมาย (ผลผลิตของโครงการ) : ซ่อมสร้างผิวทางคอนกรีต ขนาดผิวจราจรกว้าง ๖.๐๐ เมตร ยาว ๘,๙๗๐ เมตร หนา ๐.๑๕ เมตร หรือมีพื้นที่ไม่น้อยกว่า ๕๓,๘๒๐ ตารางเมตร รายละเอียดตามแบบที่ อบจ.กำหนด</p> <p>งบประมาณ :</p> <table style="width: 100%; border-collapse: collapse;"> <tr> <td style="width: 20%;">๒๕๖๖ (บาท)</td> <td style="width: 20%;">๒๕๖๗ (บาท)</td> <td style="width: 20%;">๒๕๖๘ (บาท)</td> <td style="width: 20%;">๒๕๖๙ (บาท)</td> <td style="width: 20%;">๒๕๗๐ (บาท)</td> </tr> <tr> <td style="text-align: center;">-</td> <td style="text-align: center;">๕,๐๐๐,๐๐๐</td> <td style="text-align: center;">-</td> <td style="text-align: center;">-</td> <td style="text-align: center;">-</td> </tr> </table>	๒๕๖๖ (บาท)	๒๕๖๗ (บาท)	๒๕๖๘ (บาท)	๒๕๖๙ (บาท)	๒๕๗๐ (บาท)	-	๕,๐๐๐,๐๐๐	-	-	-	<p>แผนงาน : คงเดิม</p> <p>โครงการ : ซ่อมสร้างผิวทางคอนกรีต ทางหลวงท้องถิ่น นว.ถ.๑-๐๐๓๑ ทล.๑ แยก กม.๒๓๐+๒๕๕-ทล.๑ แยก กม.๒๓๑+๓๖๐ ตำบลกลางแดด อำเภอเมืองนครสวรรค์ จังหวัดนครสวรรค์</p> <p>เป้าหมาย (ผลผลิตของโครงการ) : - คงเดิม</p> <p>งบประมาณ : -คงเดิม</p>	แก้ไขชื่อโครงการ เนื่องจากพิมพ์ผิด จึงมีความจำเป็นต้องแก้ไขให้ถูกต้องตามข้อเท็จจริง เพื่อนำไปจัดหางบประมาณรายจ่ายประจำปีงบประมาณ พ.ศ.๒๕๖๗										
๒๕๖๖ (บาท)	๒๕๖๗ (บาท)	๒๕๖๘ (บาท)	๒๕๖๙ (บาท)	๒๕๗๐ (บาท)																				
-	๕,๐๐๐,๐๐๐	-	-	-																				

ตัวอย่างการจัดส่งเอกสารของส่วนราชการ
กรณีการเพิ่มเติมหรือเปลี่ยนแปลงแผนพัฒนาท้องถิ่น (พ.ศ.๒๕๖๖-๒๕๗๐)
ขององค์การบริหารส่วนจังหวัดนครสวรรค์
กรณี ที่เกี่ยวกับโครงการพระราชดำริ งานพระราชพิธี รัฐพิธี นโยบายรัฐบาล และนโยบายกระทรวงมหาดไทย
ให้เป็นอำนาจของผู้บริหารท้องถิ่น



- กรณีเพิ่มเติม -

บันทึกข้อความ

ส่วนราชการ... กองช่าง ฝ่ายสำรวจและออกแบบ โทร. ๐ ๕๖๘๐๓ ๕๖๓๗ ต่อ ๕๐๒.....

ที่ นว ๕๑๐๐๕/-..... วันที่.....

เรื่อง... การเพิ่มเติมแผนพัฒนาท้องถิ่น (พ.ศ.๒๕๖๖-๒๕๗๐) ขององค์การบริหารส่วนจังหวัดนครสวรรค์.....

เรียน ผู้อำนวยการกองยุทธศาสตร์และงบประมาณ

ด้วยกองช่างได้รับอนุมัติในหลักการให้เพิ่มเติมแผนพัฒนาท้องถิ่น (พ.ศ.๒๕๖๖-๒๕๗๐) ขององค์การบริหารส่วนจังหวัดนครสวรรค์ จำนวน รายการ ดังนี้

๑.

๒.

๓.

รายละเอียดตามเอกสารที่แนบมาพร้อมนี้

จึงเรียนมาเพื่อทราบและดำเนินการในส่วนที่เกี่ยวข้องต่อไป

(.....)

หน.สำนักปลัดฯ/เลขานุการ อบจ./ ผอ.กอง



บันทึกข้อความ

ส่วนราชการ... กองยุทธศาสตร์และงบประมาณ ฝ่ายนโยบายและแผน โทร. ๐ ๕๖๒๒ ๓๖๓๘, ๓๐๒.....

ที่ นว ๕๑๐๐๓/- วันที่

เรื่อง... ขออนุมัติในหลักการเพิ่มเติมแผนพัฒนาท้องถิ่น (พ.ศ.๒๕๖๖-๒๕๗๐) ขององค์การบริหารส่วนจังหวัดนครสวรรค์
เรียน นายองค์การบริหารส่วนจังหวัดนครสวรรค์

เรื่องเดิม

ตามที่ องค์การบริหารส่วนจังหวัดนครสวรรค์ได้ประกาศใช้แผนพัฒนาท้องถิ่น (พ.ศ.๒๕๖๖-๒๕๗๐) ขององค์การบริหารส่วนจังหวัดนครสวรรค์ เมื่อวันที่ ๓๐ พฤศจิกายน ๒๕๖๔ และที่เพิ่มเติม เปลี่ยนแปลงและแก้ไข เพื่อใช้เป็นแนวทางในการพัฒนาและเป็นกรอบ ในการจัดทำงบประมาณรายจ่ายประจำปี งบประมาณรายจ่ายเพิ่มเติม และงบประมาณจากเงินสะสม นั้น

ข้อเท็จจริง

กอง.....มีความประสงค์ขอเพิ่มเติมแผนพัฒนาท้องถิ่น (พ.ศ.๒๕๖๖-๒๕๗๐) ขององค์การบริหารส่วนจังหวัดนครสวรรค์ โครงการ..... เนื่องจาก..... โดยได้จัดทำแบบเสนอ โครงการ และรายละเอียดแผนงาน/โครงการพัฒนาที่จะเพิ่มเติม พร้อมเหตุผลความจำเป็นตามเอกสารที่เสนอ มาพร้อมนี้ (เอกสารหมายเลข ๑)

ข้อกฎหมายและระเบียบที่เกี่ยวข้อง

๑. หนังสือกระทรวงมหาดไทย...../หนังสือจังหวัดนครสวรรค์.....
๒. ข้อ ๒๒/๒ แห่งระเบียบกระทรวงมหาดไทยว่าด้วยการจัดทำแผนพัฒนาขององค์กรปกครองส่วนท้องถิ่น พ.ศ. ๒๕๔๘ แก้ไขเพิ่มเติม (ฉบับที่ ๒) พ.ศ.๒๕๕๙ และ (ฉบับที่ ๓) พ.ศ.๒๕๖๑ ความว่า “ในกรณีเพิ่มเติมหรือเปลี่ยนแปลงแผนพัฒนาท้องถิ่นที่เกี่ยวกับโครงการพระราชดำริ งานพระราชพิธี รัฐพิธี นโยบายรัฐบาล และนโยบายกระทรวงมหาดไทย ให้เป็นอำนาจของผู้บริหารท้องถิ่น สำหรับองค์การบริหารส่วนตำบลให้ส่งร่างแผนพัฒนาท้องถิ่นที่เพิ่มเติมหรือเปลี่ยนแปลงให้สภาองค์การบริหารส่วนตำบล พิจารณาตามมาตรา ๔๖ แห่งพระราชบัญญัติสภาตำบลและองค์การบริหารส่วนตำบล พ.ศ.๒๕๓๗ ด้วย และเมื่อแผนพัฒนาท้องถิ่นที่เพิ่มเติมหรือเปลี่ยนแปลงได้รับความเห็นชอบแล้ว ให้ปิดประกาศให้ประชาชนทราบ โดยเปิดเผยไม่น้อยกว่าสามสิบวันนับแต่วันที่ได้รับความเห็นชอบการเพิ่มเติมหรือเปลี่ยนแปลงแผนพัฒนาท้องถิ่นดังกล่าว” (เอกสารหมายเลข ๒)

ข้อพิจารณา/ข้อเสนอ

กอง.....ฝ่าย.....พิจารณาแล้วเพื่อการดำเนินการเป็นไปด้วยความเรียบร้อยและสามารถนำโครงการพัฒนาไปดำเนินการได้ตามระเบียบ เห็นควรอนุมัติในหลักการเพิ่มเติมแผนพัฒนาท้องถิ่น (พ.ศ.๒๕๖๖-๒๕๗๐) ขององค์การบริหารส่วนจังหวัดนครสวรรค์ เพื่อแจ้งกองยุทธศาสตร์และงบประมาณ ดำเนินการตามขั้นตอนแห่งระเบียบกระทรวงมหาดไทยว่าด้วยการจัดทำแผนพัฒนาขององค์กรปกครองส่วนท้องถิ่น พ.ศ. ๒๕๔๘ แก้ไขเพิ่มเติมถึง (ฉบับที่ ๓) พ.ศ.๒๕๖๑ ต่อไป

จึงเรียนมาเพื่อโปรดพิจารณาอนุมัติ และลงในแบบเสนอโครงการที่แนบมาพร้อมนี้

(.....)

ตำแหน่ง.....

-แบบฟอร์ม-

แบบเสนอโครงการ

เพื่อเสนอขอเพิ่มเติมแผนพัฒนาท้องถิ่น (พ.ศ.๒๕๖๖-๒๕๗๐)

ขององค์การบริหารส่วนจังหวัดนครสวรรค์

๑๒. ชื่อโครงการ :

.....
ความสอดคล้องของแผนพัฒนา :

- ยุทธศาสตร์ชาติ ๒๐ ปี : ยุทธศาสตร์ที่.....
- แผนพัฒนาเศรษฐกิจและสังคมแห่งชาติ ฉบับที่ ๑๓ : หมายความว่า.....
- เป้าหมายการพัฒนาที่ยั่งยืน (Sustainable Development Goals; SDGs) : เป้าหมายที่.....
- แผนพัฒนาจังหวัดนครสวรรค์ : เป้าหมายการพัฒนาที่.....
- ยุทธศาสตร์การพัฒนาขององค์กรปกครองส่วนท้องถิ่นในเขตจังหวัดนครสวรรค์ : ยุทธศาสตร์ที่.....
- ยุทธศาสตร์การพัฒนาขององค์การบริหารส่วนจังหวัดนครสวรรค์ (พ.ศ.๒๕๖๖-๒๕๗๐) :
ยุทธศาสตร์ที่.....กลยุทธ์..... แผนงาน.....

๑๓. หลักการและเหตุผล : (สาเหตุและความจำเป็นต้องมีโครงการ : อำนวยหน้าที่ ที่มา สภาพปัญหา ความจำเป็น)

๑๔. วัตถุประสงค์โครงการ : (ทำเพื่อใคร+ได้ประโยชน์อย่างไร)

๑๕. เป้าหมายโครงการ : (ทำแล้วได้อะไร ปริมาณเท่าใด)

๑๖. วิธีการดำเนินการ : (ทำอย่างไร)

๑๗. ระยะเวลาดำเนินการ : (ทำเมื่อใดและระยะเวลาเท่าใด)

๑๘. สถานที่ดำเนินการ : (ดำเนินการสถานที่ใด)

๑๙. งบประมาณ : (ใช้งบประมาณเท่าใด)

พ.ศ.๒๕๖๖ (บาท)	พ.ศ.๒๕๖๗ (บาท)	พ.ศ.๒๕๖๘ (บาท)	พ.ศ.๒๕๖๙ (บาท)	พ.ศ.๒๕๗๐ (บาท)

๒๐. ผู้รับผิดชอบโครงการ : (ผู้ใดหรือหน่วยงานใดเป็นผู้รับผิดชอบโครงการ)

๒๑. การติดตามและประเมินผลตัวชี้วัด : (รู้ได้อย่างไรว่าสิ่งที่ทำได้บรรลุวัตถุประสงค์และเป้าหมายหรือไม่)

๒๒. ผลที่คาดว่าจะได้รับ : (ระบุผลประโยชน์ (ทางอ้อม) ที่จะเกิดขึ้นหลังสิ้นสุดโครงการ)

(ลงชื่อ)..... ผู้เขียนโครงการ (จนท.)
 (ลงชื่อ)..... ผู้ตรวจสอบโครงการ (หน.ฝ่าย)
 (ลงชื่อ)..... ผู้เสนอโครงการ (ผอ.กอง)
 (ลงชื่อ)..... ผู้เห็นชอบโครงการ (รองปลัดฯ)
 (ลงชื่อ)..... ผู้เห็นชอบโครงการ (ปลัดฯ)
 (ลงชื่อ)..... ผู้เห็นชอบโครงการ (รองนายกฯ)
 (ลงชื่อ)..... ผู้อนุมัติโครงการ (นายก อบจ.)

รายละเอียดโครงการพัฒนาที่ขอเพิ่มเติม
แผนพัฒนาท้องถิ่น (พ.ศ.๒๕๖๖-๒๕๗๐)
องค์การบริหารส่วนจังหวัดนครสวรรค์

- ก. ยุทธศาสตร์จังหวัดนครสวรรค์ที่
- ข. ยุทธศาสตร์การพัฒนาขององค์กรปกครองส่วนท้องถิ่นในเขตจังหวัดนครสวรรค์ที่
- ๑. ยุทธศาสตร์
- ๑.๑ แผนงาน
- กลยุทธ์

ที่	โครงการ	วัตถุประสงค์	เป้าหมาย (ผลผลิตของโครงการ)	งบประมาณ					ตัวชี้วัด (KPI)	ผลที่คาดว่าจะได้รับ	หน่วยงาน ที่รับผิดชอบหลัก
				๒๕๖๖ (บาท)	๒๕๖๗ (บาท)	๒๕๖๘ (บาท)	๒๕๖๙ (บาท)	๒๕๗๐ (บาท)			

เหตุผลความจำเป็น เนื่องจาก

.....



-กรณีเปลี่ยนแปลง-

บันทึกข้อความ

ส่วนราชการ... กองช่าง ฝ่ายสำรวจและออกแบบ โทร. ๐ ๕๖๘๐๓ ๕๖๓๗ ต่อ ๕๐๒.....

ที่ นว ๕๑๐๐๕/-..... วันที่.....

เรื่อง... ขอเปลี่ยนแปลงแผนพัฒนาท้องถิ่น (พ.ศ.๒๕๖๖-๒๕๗๐) ขององค์การบริหารส่วนจังหวัดนครสวรรค์
เรียน ผู้อำนวยการกองยุทธศาสตร์และงบประมาณ

ด้วยกองช่างมีความประสงค์จะขอเปลี่ยนแปลงแผนพัฒนาท้องถิ่น (พ.ศ.๒๕๖๖-๒๕๗๐) ของ
องค์การบริหารส่วนจังหวัดนครสวรรค์ กรณีเกี่ยวกับโครงการพระราชดำริ งานพระราชพิธี รัฐพิธี นโยบายรัฐบาล
และนโยบายกระทรวงมหาดไทย จำนวน รายการ เนื่องจาก..... ดังนี้

๑.

๒.

๓.

รายละเอียดตามเอกสารที่แนบมาพร้อมนี้

จึงเรียนมาเพื่อทราบและดำเนินการในส่วนที่เกี่ยวข้องต่อไป

รายละเอียดโครงการพัฒนาที่ขอเปลี่ยนแปลง
แผนพัฒนาท้องถิ่น (พ.ศ. ๒๕๖๖-๒๕๗๐) ขององค์การบริหารส่วนจังหวัดนครสวรรค์

ลำดับ	แผนพัฒนาท้องถิ่น	รายละเอียดแผนพัฒนาท้องถิ่น (เดิม)	รายละเอียดแผนพัฒนาท้องถิ่น (เปลี่ยนแปลงใหม่)	เหตุผลความจำเป็น																				
๑	แผนพัฒนาท้องถิ่น (พ.ศ.๒๕๖๖-๒๕๗๐) หน้าลำดับที่ ยุทธศาสตร์ที่ กลยุทธ์	<p>แผนงาน :</p> <p>โครงการ :</p> <p>เป้าหมาย (ผลผลิตของโครงการ) :</p> <p>งบประมาณ :</p> <table style="width: 100%; border-collapse: collapse;"> <tr> <td style="width: 20%;">๒๕๖๖ (บาท)</td> <td style="width: 20%;">๒๕๖๗ (บาท)</td> <td style="width: 20%;">๒๕๖๘ (บาท)</td> <td style="width: 20%;">๒๕๖๙ (บาท)</td> <td style="width: 20%;">๒๕๗๐ (บาท)</td> </tr> <tr> <td style="text-align: right;">๕,๐๐๐,๐๐๐</td> <td style="text-align: center;">-</td> <td style="text-align: center;">-</td> <td style="text-align: center;">-</td> <td style="text-align: center;">-</td> </tr> </table>	๒๕๖๖ (บาท)	๒๕๖๗ (บาท)	๒๕๖๘ (บาท)	๒๕๖๙ (บาท)	๒๕๗๐ (บาท)	๕,๐๐๐,๐๐๐	-	-	-	-	<p>แผนงาน :</p> <p>โครงการ :</p> <p>เป้าหมาย (ผลผลิตของโครงการ) :</p> <p>งบประมาณ :</p> <table style="width: 100%; border-collapse: collapse;"> <tr> <td style="width: 20%;">๒๕๖๖ (บาท)</td> <td style="width: 20%;">๒๕๖๗ (บาท)</td> <td style="width: 20%;">๒๕๖๘ (บาท)</td> <td style="width: 20%;">๒๕๖๙ (บาท)</td> <td style="width: 20%;">๒๕๗๐ (บาท)</td> </tr> <tr> <td style="text-align: right;">๕,๐๐๐,๐๐๐</td> <td style="text-align: center;">-</td> <td style="text-align: center;">-</td> <td style="text-align: center;">-</td> <td style="text-align: center;">-</td> </tr> </table>	๒๕๖๖ (บาท)	๒๕๖๗ (บาท)	๒๕๖๘ (บาท)	๒๕๖๙ (บาท)	๒๕๗๐ (บาท)	๕,๐๐๐,๐๐๐	-	-	-	-	เนื่องจาก.....
๒๕๖๖ (บาท)	๒๕๖๗ (บาท)	๒๕๖๘ (บาท)	๒๕๖๙ (บาท)	๒๕๗๐ (บาท)																				
๕,๐๐๐,๐๐๐	-	-	-	-																				
๒๕๖๖ (บาท)	๒๕๖๗ (บาท)	๒๕๖๘ (บาท)	๒๕๖๙ (บาท)	๒๕๗๐ (บาท)																				
๕,๐๐๐,๐๐๐	-	-	-	-																				

ภาคผนวก

- ระเบียบกระทรวงมหาดไทย ว่าด้วยการจัดทำแผนพัฒนาขององค์กรปกครองส่วนท้องถิ่น พ.ศ.๒๕๔๘ แก้ไขเพิ่มเติม (ฉบับที่ ๒) พ.ศ.๒๕๕๙ และ (ฉบับที่ ๓) พ.ศ.๒๕๖๑
- หนังสือกระทรวงมหาดไทย ที่ มท ๐๘๑๐.๓/ว ๖๐๔๖ ลงวันที่ ๑๙ ตุลาคม ๒๕๖๑ เรื่อง ชักซ้อมแนวทางการจัดทำแผนพัฒนาท้องถิ่น ตามระเบียบกระทรวงมหาดไทย ว่าด้วยการจัดทำแผนพัฒนาขององค์กรปกครองส่วนท้องถิ่น พ.ศ.๒๕๔๘ แก้ไขเพิ่มเติมถึง (ฉบับที่ ๓) พ.ศ.๒๕๖๑
- หนังสือกระทรวงมหาดไทย ที่ มท ๐๘๑๐.๓/ว ๖๐๘๖ ลงวันที่ ๑๙ สิงหาคม ๒๕๖๕ เรื่อง ชักซ้อมแนวทางปฏิบัติการใช้แผนพัฒนาท้องถิ่นขององค์กรปกครองส่วนท้องถิ่น เพื่อจัดทำบริการสาธารณะหรือกิจกรรมสาธารณะ
- หนังสือกระทรวงมหาดไทย ที่ มท ๐๘๑๐.๓/ว ๗๕๐๕ ลงวันที่ ๗ ตุลาคม ๒๕๖๕ เรื่อง แนวทางการดำเนินงานตามแผนพัฒนาท้องถิ่นขององค์กรปกครองส่วนท้องถิ่น